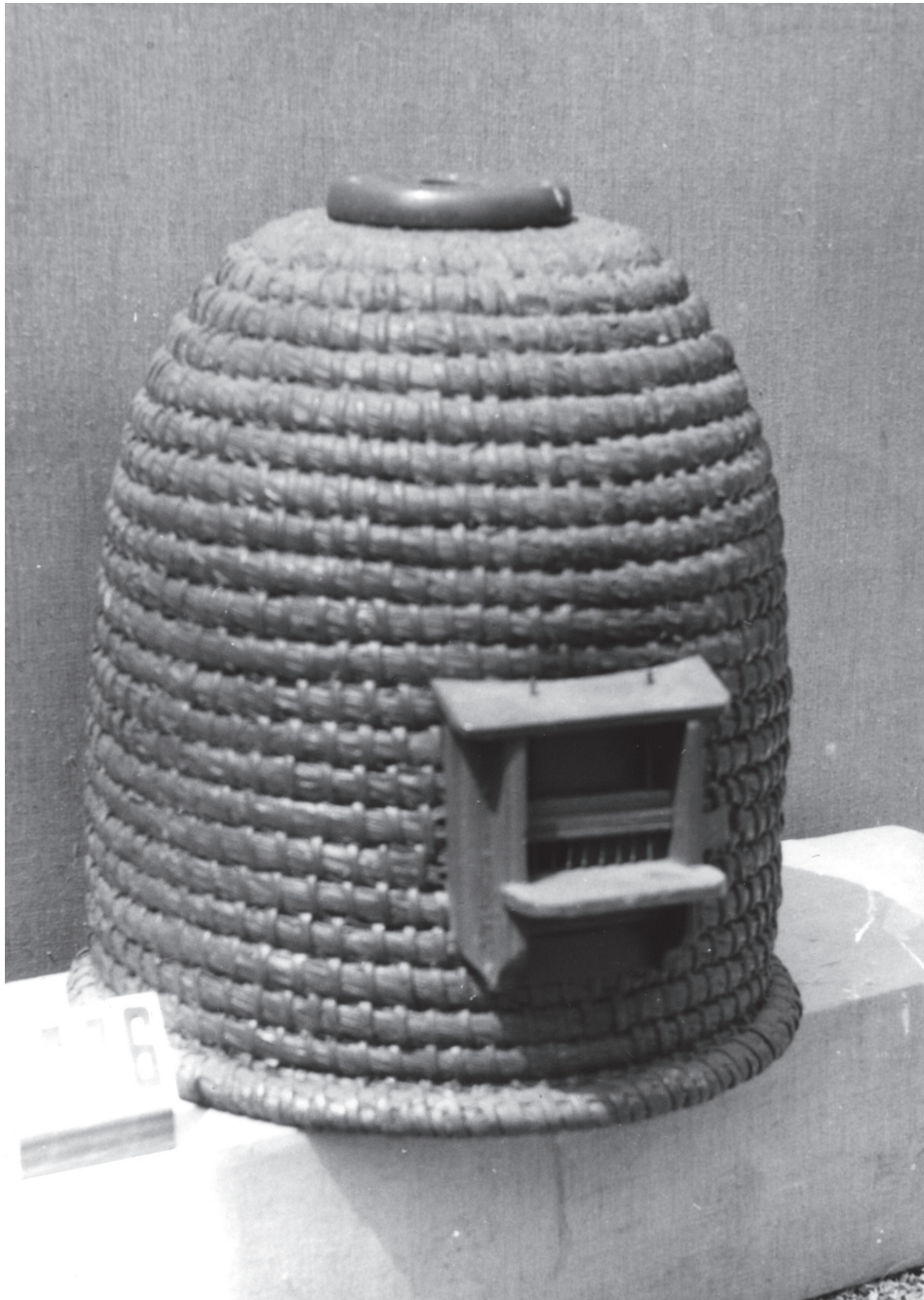




1. kép. Áfonyaszedő fésű, helyi neve: *ref*: Lucska.  
Paládi-Kovács A. felv. 1978. NKI F 5.317



2. kép. Erdőben gyűjtőgető asszonyok nyakbakötött korcossal. Szögliget.  
Paládi-Kovács A. felv. 1961. NKI F 20.569



3. kép. Méhlokás, helyi neve: *szalmaköpi*. Szilice.  
Rozsnyói Bányászati Múzeum. Lsz. 1476



4. kép. Méhes a gyümölcsösben. Szuhogy.  
Hegyi I. felv. 1964. NKI F 20.673



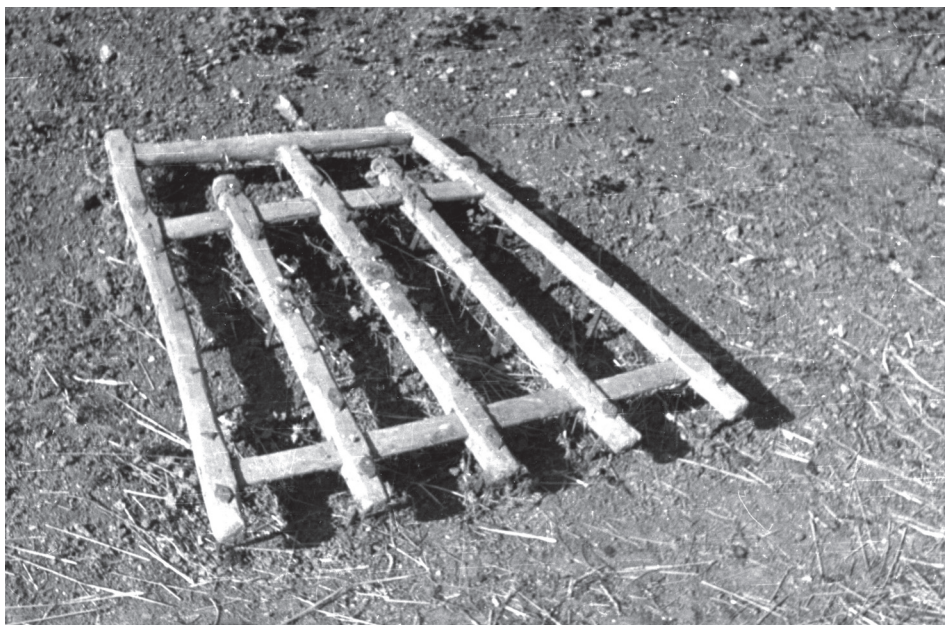
5. kép. Méhes a beltelken. Szádelő.  
Kósa L. felv. 1968. NKI F 28.581



6. kép. Méhes és kaptárok sora a beltelek határán. Szádvárborsa/Borzova.  
Paládi-Kovács A. felv. 1979. NKI F 33.568



7. kép. „Fával szerelt eke” és eketaliga. Szögliget.  
Paládi-Kovács A. felv. 1961. NKI F 20.645



8. kép. *Berena* (fogasborona). Szögliget.  
Paládi-Kovács A. felv. 1961. NKI F 20.644



9. kép. Tehénfogat talajboronálás közben. Tornaszentjakab.  
Paládi-Kovács A. felv. 1969. NKI F 888



10. kép. Gabonacséplés a csűr szérűjén kézciséppel. Szögliget.  
Paládi-Kovács A. felv. 1961. NKI F 20.636



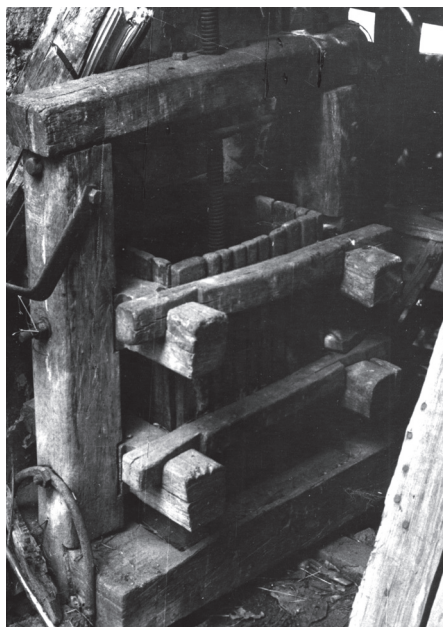
11. kép. A kézciséplés segédeszközei (balról jobbra): „felső vidéki” szórólapát, szérógereblye,  
„alsó vidéki” szórólapát, felezőseprő, pelyvás kosár. Szögliget.  
Paládi-Kovács A. felv. 1961. NKI F 20.597



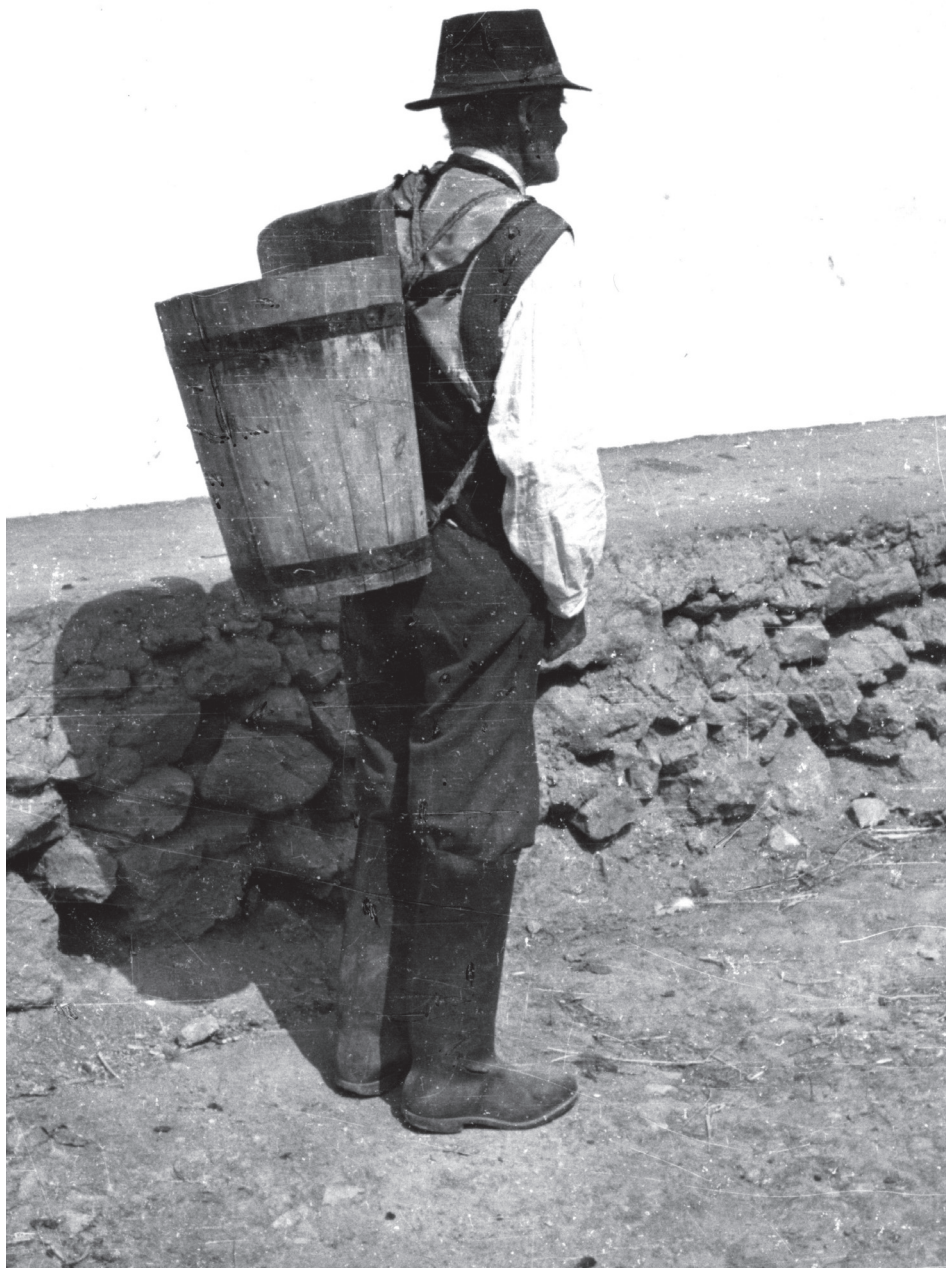
12. kép. Grujaásás (burgonya felszedése korcosra). Szögliget.  
Paládi-Kovács A. felv. 1961. NKI F 20.557



13. kép. Kétágú és laposkapa. Lucska.  
Paládi-Kovács A. felv. 1978. NKI F 5.294



14. kép. Sajtó (szőlőprés). Szuhogy.  
Hegyi I. felv. 1964. NKI F 20.743



15. kép. Puttony. Szögliget.  
Paládi-Kovács A. felv. 1961. NKI F 20.574





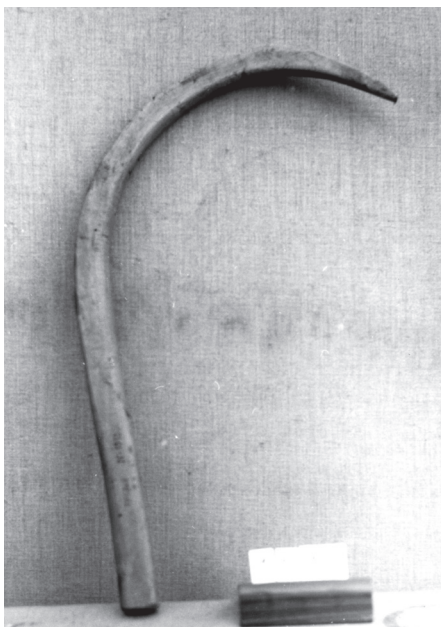
16. kép. Pincehajlok a szőlőhegyen. Szögliget.  
Paládi-Kovács A. felv. 1961. NKI F 20.648



17. kép. Pince romja a szőlőhegyen. Szádelő.  
Kósa L. felv. 1968. NKI F 28.565



18. kép. Borpince a szőlőhegyen. Damak.  
Salyámosi J. felv. 1961. NKI F 21.343



19. kép. Horog. Ághúzó fakampó  
gyümölcsszedéshez. Szilice.  
Bányászati Múzeum, Rozsnyó. Lsz. 1.513



20. kép. Csörgős gereblye szénatakaráshoz. Szilice.  
Paládi-Kovács A. felv. 1972. NKI F 1.560



21. kép. Kazaltetejező villa és felkalangyázó villa. Barka.  
Paládi-Kovács A felv. 1972.



22. kép. *Gólya*, szárító gólya. Szénaszárító állvány. Színpetri.  
Paládi-Kovács A. felv. NKI F 843



23. kép. Téli szénaboglyák a falu közös rakodóján. Bódvalenke.  
Paládi-Kovács A. felv. 1969. NKI F 875



24. kép. Karós boglya (árbocos téli boglya)  
a határban. Barka.  
Paládi-Kovács A. felv. 1972. NKI F 1.533



25. kép. Szénarakodó (abara,  
emelhető tetővel). Komjáti.  
Paládi-Kovács A. fdlv. 1969. NKI F 868



26. kép. Marhaól (istálló) boronafallal és szénapadlással. Barka.  
Paládi-Kovács A. felv. 1972. NKI F 1.504



27. kép. Fejéshez készülő nő fémvödörrel. Az ajtónyílásban áglábú fejőszék. Lucska. Paládi-Kovács A. felv. 1978. NKI F 5.288



28. kép. Zsojtár (sajtár) fenyőfából. Szádelő. Kósa L. felv. 1968. NKI F 28.561



29. kép. Lakóházzal egy fedél alá épített marhaólak. Az udvaron kőgarádos ganédomb. Péder. Paládi-Kovács A. felv. 1994.



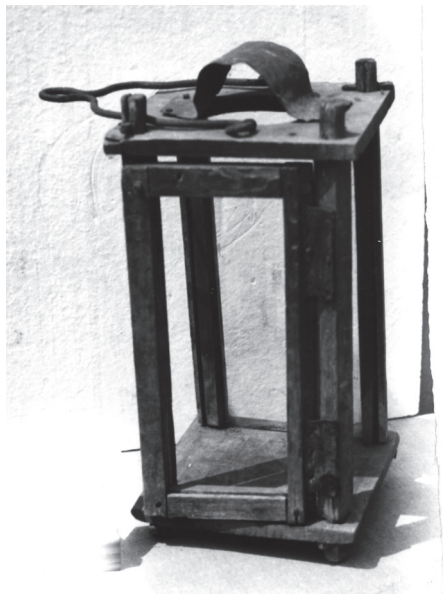
30. kép. Marhaólak padlyukkal és ereszt alatti szénatartóval (egyik már romos). Méhész.  
Paládi-Kovács A. felv. 1994.



31. kép. Lent *váló* (bodonjászol) felette szénarács a marhaólaban. Péder.  
Paládi-Kovács A. felv. 1994.



32. kép. Répareszelés a szecskához. Péder.  
Paládi-Kovács A. felv. 1994.

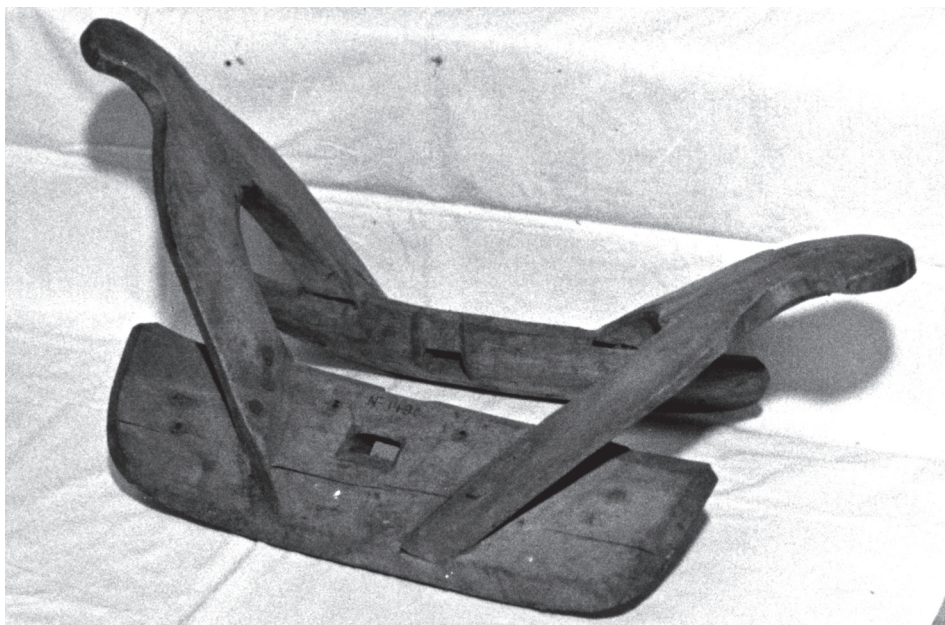


33. kép. Lámpás a lóólban. Jablonca.  
Bányászati Múzeum Rozsnyó. Lsz. 1.491



34. kép. Befogott ló etetése  
szilácskosárból. Zubogy.  
Paládi-Kovács A. felv. 1969. NKI F 816





35. kép. Lovagló fanyereg. Jablonca.  
Paládi-Kovács A. felv. 1979. NKI F 33.457



36. kép. Juhnyáj a faluban, elől haladó *bacsoval*. Zsarnó.  
Paládi-Kovács A. felv. 1994.



37. kép. *Ólka* (libaól), balra nyúlketrec. Debrőd.  
Paládi-Kovács A. felv. 1994.



38. kép. *Tyúktojató*. Szögliget.  
Paládi-Kovács A. felv. 1961. NKI F 20.615



39. kép. *Tyúkkas* (csirkeetető). Szögliget.  
Paládi-Kovács A. felv. 1961. NKI F 20.576



40. kép. Patakra épített kändertörő. Szádelő.  
Kósa L. felv. 1968. NKI F 28.575



41. kép. Ropka (kerek rokka). Szögliget.  
Paládi-Kovács A. felv. 1961. NKI F. 20.586



42. kép. Eladásra faragott kasza-  
és villanyelek. Szilice.  
Paládi-Kovács A. felv. 1979. NKI 33.611



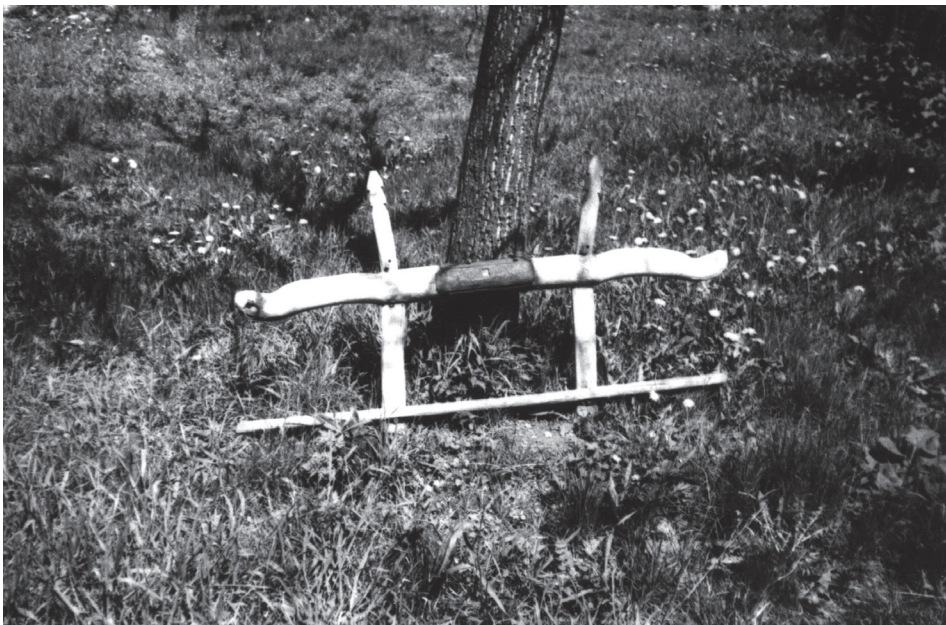
43. kép. *Kapocska* (szalu) vályúk és teknők  
faragásához. Lucska.  
Paládi-Kovács A. felv. 1978. 5.332



44. kép. Patkoló kovács műhelye (ma múzeum, tájház). Szepsi.  
Paládi-Kovács A. felv. 1994.



45. kép. *Ököriskola*. Patkoláshoz szolgáló kaloda (egyik oszlopa romos). Barka.  
Paládi-Kovács A. felv. 1978. NKI F. 5.376



46. kép. Járom (kettős járom). Debród.  
Paládi-Kovács A. felv. 1994.



47. kép. *Homót, homút* (nyakhám) szíjistráanggal. Debrőd.  
Paládi-Kovács A. felv. 1994.



48. kép. Szügyhamba fogott lovak. A szekérrúd alatt *ajatarító* (aja=szekérrúd). Lucska.  
Paládi-Kovács A. felv. 1978. NKI F 5.387



49. kép. Hámfák kapcsolása  
a vóghoz. Debrőd.  
Paládi-Kovács A. felv. 1994.



50. kép. Lóháti kosár. Szádelő.  
Paládi-Kovács A. felv. 1968. NKI F 28.558



51. kép. Mezőre használatos könnyű lovas szekér. Szögliget.  
Paládi-Kovács A. felv. 1961. NKI F 20.635



52. kép. Lőcsös lovas szekér vóggal, oldalkassal, kerékfűkező dörzsölő fával. Bódvalenke.  
Paládi-Kovács A. felv. 1969. NKI F 879



53. kép. *Kolesz*. Rakoncás, deszkaoldalú szekér. Terezstenye.  
Paládi-Kovács A. felv. 1969. NKI F 863





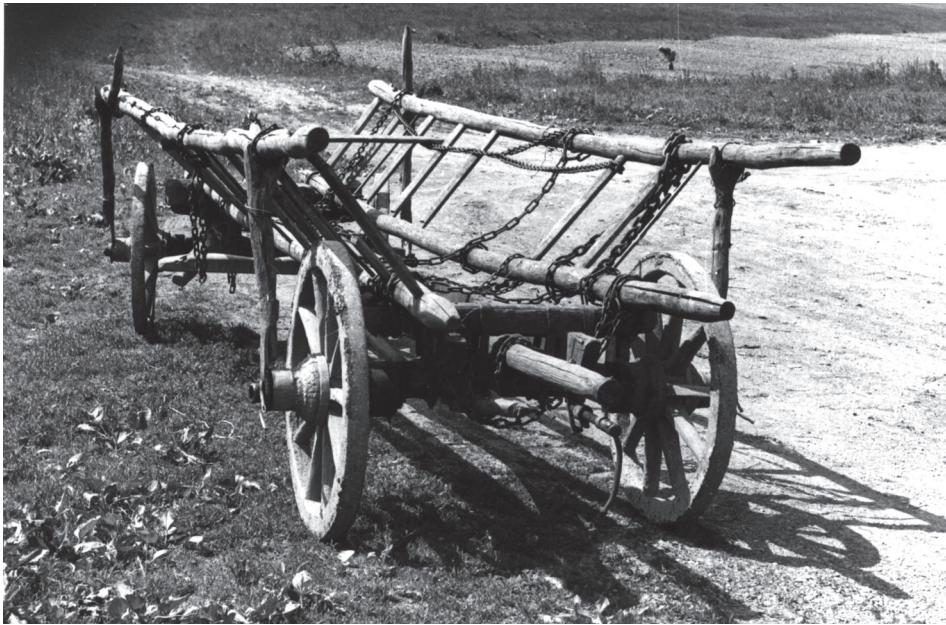
54. kép. *Baksa, baksaszekér*. Fahordáshoz használt rakoncás szekér. Szalonna.  
Nagy B. felv. 1994.



55. kép. *Farkas* vagy fonott süber.  
Szádvárborsa/Borzova.  
Paládi-Kovács A. felv. 1979. NKI F 33.569



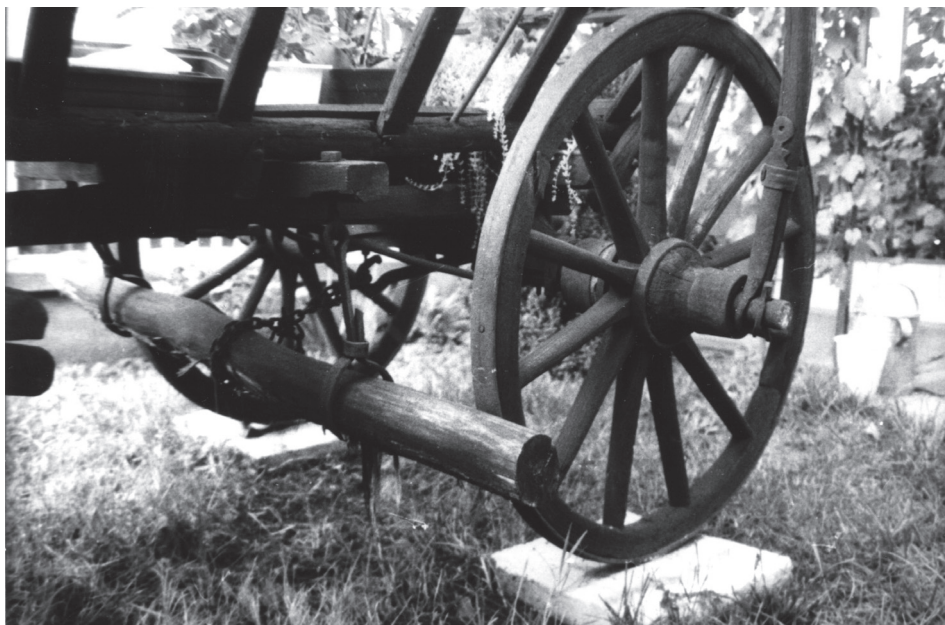
56. kép. Rudalló kötelek *csűrökkel*.  
Tornaszentandrás.  
Paládi-Kovács A. felv. 1969. NKI F 882



57. kép. Hosszú szekér „hordáshoz” láncos derékkal. Barka.  
Paládi-Kovács A. felv. 1978. NKI F 5.365



58. kép. A szekér fékezésének eszközei. „Sima kötés” láncsal és *slabik* (csuszka) vasból. Lucska.  
Paládi-Kovács A. felv. 1978. NKI F 5.320



59. kép. Szekérfékezés dörzsölőfával a két hátsó kerék előtt. Szendrő.  
Nagy B. felv. 1994.



60. kép. *Bellő* (mezei bölcső) Szilicéről.  
Rozsnyói Bányászati Múzeum.  
Paládi-Kovács A. felv. 1979. NKI F 33.511



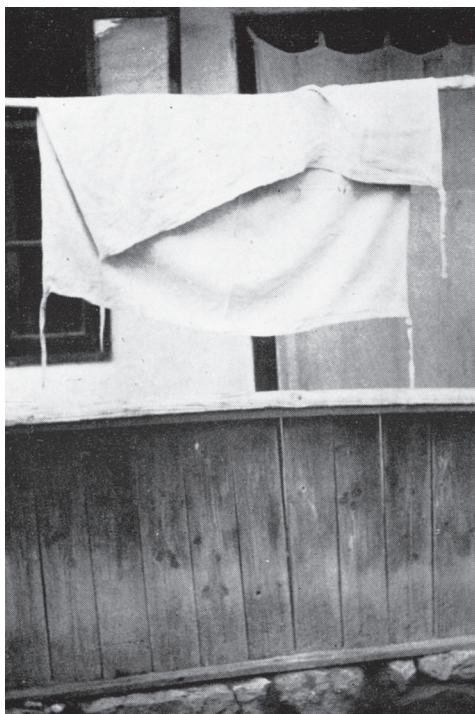
61. kép. Karkosár hancsból és fűzvesszőből. Szuhogy.  
Hegyí I. felv. 1964. NKI F 20.715



62. kép. Hancsból font szecskás kosarak. Debród.  
Paládi-Kovács A. felv. 1994



63. kép. *Csobolyó*. Barka.  
Paládi-Kovács A. felv. 1972. NKI F 1.527



64. kép. *Hamvas*, rövid kötőléssel.  
Csernely (Borsod m.)  
Paládi-Kovács A felv. 1959.



65. kép. *Hamvasba kötött széna*. Lénárdaróc (Borsod m.)  
Paládi-Kovács A. felv. 1959.



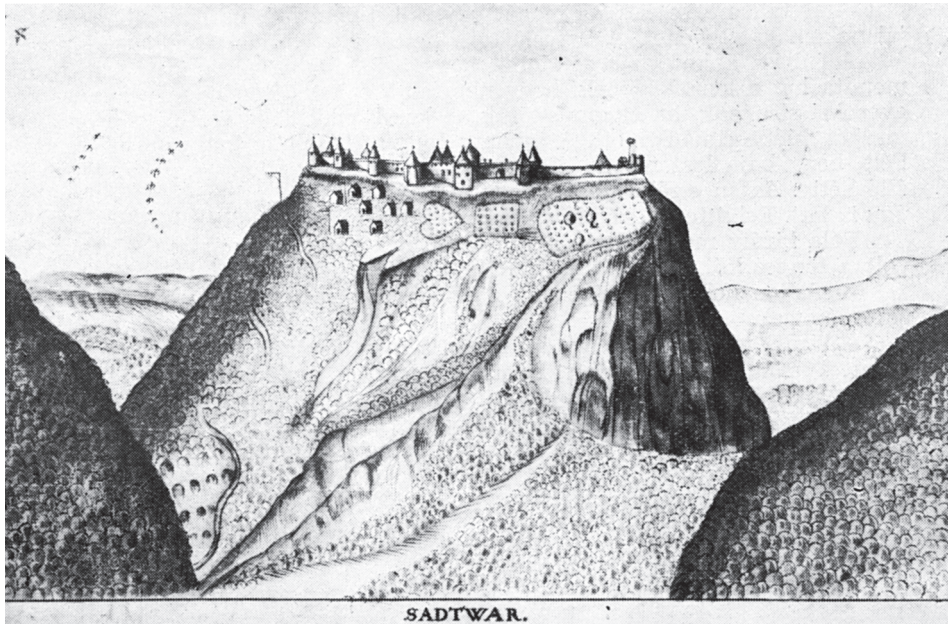
66. kép. Hátikosár felkötésének módja  
korcossal. Szögliget (Torna vm.)  
Paládi-Kovács A. felv. 1961.



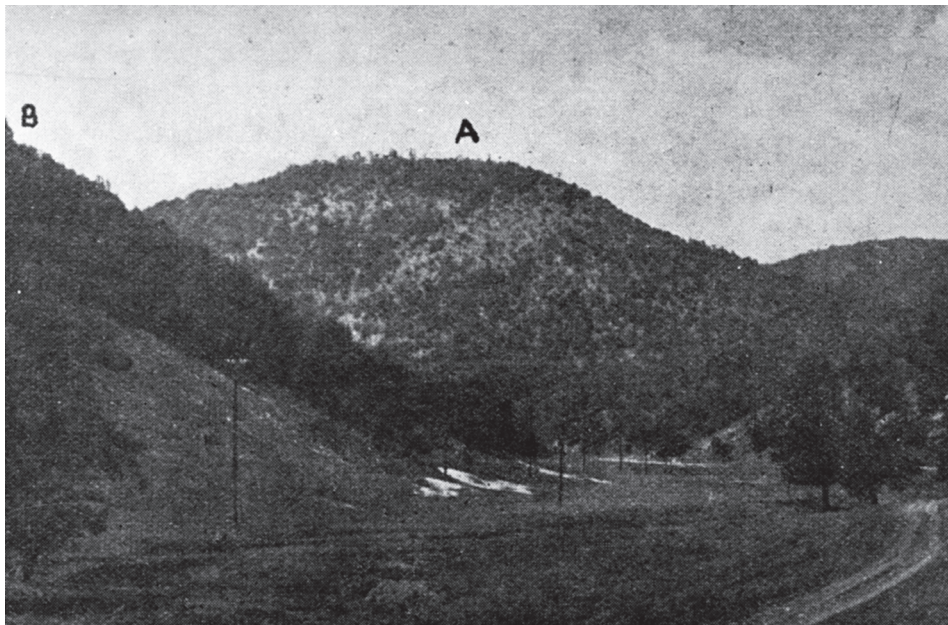
67. kép. Batyus asszonyok a piacon.  
Ózd (Borsod m.)  
Paládi-Kovács A. felv. 1959.



68. kép. Abrosszal felkötött batyu. Ózd (Borsod m.)  
Paládi-Kovács A. felv. 1959.



69. kép. Szádvár látképe dél felől.  
Jean Ledentu rajza, 1639 (Bécs, National Bibliothek). Détszly Mihály 1969. után



70. kép. A Szádvár magaslata Szögliget felől. A = Szádvár, B = Óvár.  
Paládi-Kovács A. felv. 1961.