

Premthada, Boonserm: Elephant's call  
(Elefántdübörgés)

Citation: Metszet, Vol 13, No 1 (2022),  
pp 40-45,

DOI: <https://doi.org/10.33268/Met.2022.1.5>

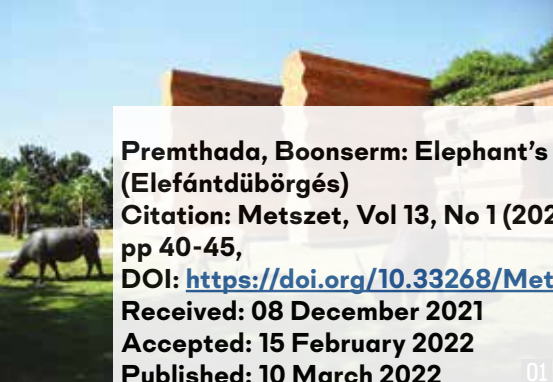
Received: 08 December 2021

Accepted: 15 February 2022

Published: 10 March 2022

Abstract: ELEPHANT WORLD, SURIN,  
THAILAND; ARCHITECTS: BOONSERM  
PREMTHADA

Elephants hold a special place status  
in Thai culture, where the relationship  
between these animals and people ranges  
from being the war animals of Kings to  
family pets. Elephants represent a form of  
empathy bridging the gap between humanity  
and beasts. This museum celebrates  
elephants, whilst offering them shelter. The  
building itself is robust and majestic in form  
and function informing visitors about their  
connection to nature.



04

## ELEFÁNT DÜBÖRGÉS

ELEFÁNT VILÁG PROJEKT | BAN TA KLANG, THAIFÖLD

*„Elefánt voltam, jámbor és szegény,  
hűvös és bölcs vizeket ittam én,  
a dombon álltam s ormányommal ott  
megsímogattam a holdat, a napot”  
(József Attila)*

— Mióta 2011-ban a Katana Filmintézet épületével berobban a nemzetközi élvonalba [1], Boonserm Premthada díjak tucatjait gyűjtötte be. A Bangkok Project Studio azóta az élvonalban van, friss szemléletű, meglepő anyaghasználatú épületekkel jelentkezik, mint az Ayutthaya Borpavilon PVC homlokzati csíkjai, vagy az Artisans különleges színű üvegtégla falai. Újabb nagy nemzetközi sikere egy elefántvédelmi projekt, mely a Thaiföldön családtagnak számító állatoknak és gondozóiknak ad menedéket Kui faluban. Ez a falu több száz éve ad otthont az elefánttartóknak, akik állataikkal szó szerint egy fedél alatt élnek, a Pa A-Jiang templomban elefántok és gondozóik számára tartanak szertartásokat, elefántkórház és elefánttemető is van. Jelenleg itt 207 elefánt lakik, dolgozik és a frissen kiásott tóban fürdik, a látogatókat elefántmúzeum és kilátótorony is várja. A helyi, tanulatlan és szegény vándor-elefánttartók lassan fogadták el az építész segítségét, és a projekt végül a pandémiás helyzeten is átsegítette őket. [2] (A szerk.)

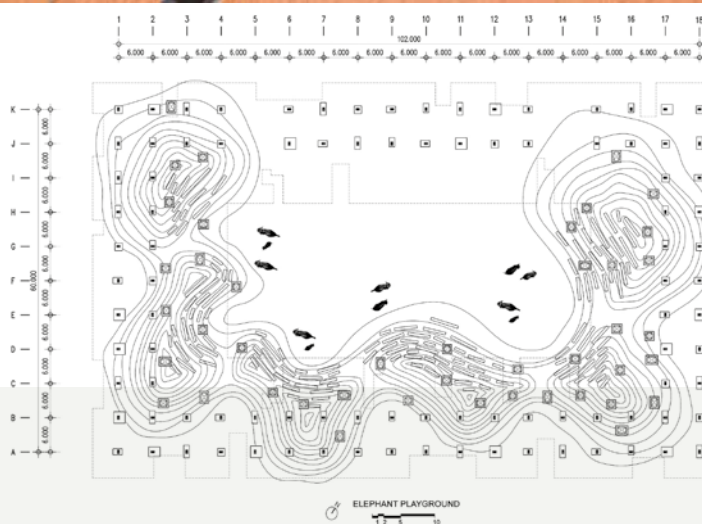
01  
02  
03

04  
05  
06



05

06



ÉPÍTÉS | ARCHITECT  
**Boonserm Premthada**

FOTÓ | PHOTO  
spaceshift studio

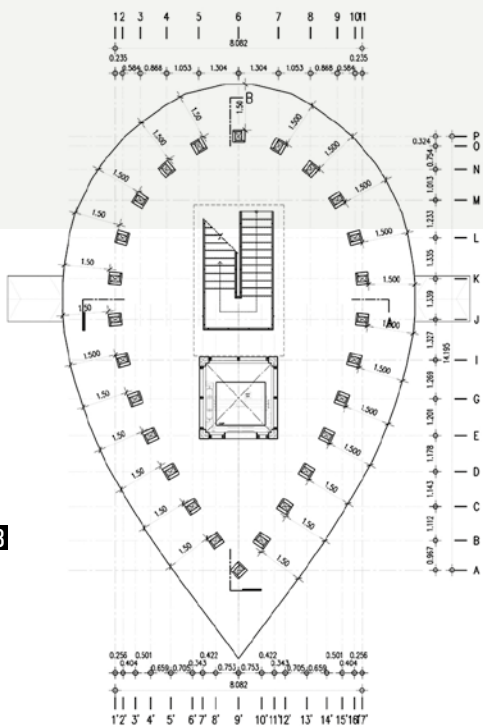
SZERZŐ | AUTHOR  
Boonserm Premthada

—Az építészet általában az embereket szolgálja. Az Elefánt Világ Projekt ezzel szemben nem-ember-megközelítésű, így ad példát „emberségből”, és mutat „empátiát” az elefántok iránt ott, ahol Kui falu, az elefánt-tartók és az elefántok között több mint négyszáz éves szoros kötelék áll fenn. Idővel a városiasodás eltüntette az erdőt és a hagyományos életmódot, ellehetetlenítve az elefántok élelmének megtermelését. Az elefántoknak és gazdáiknak nem volt más választása, mint a turistaközpontokba költözni. Az Elefánt Világ Projekt a helyi önkormányzat kezdeményezése volt, mellyel mindkét faj számára új otthon akart teremteni. A tervezés az elefántok életének, a környezetnek és a falusiak építési szokásainak tanulmányozásával kezdődött. A segítség kiterjed az újraerdősítésre, az elefántok táplálékaként szolgáló állandó erdő újratelepítésére, további tavak ásására, az elefánttrágya építőanyagként való felhasználására, az elefánttrágyából készült kávé készítésére, az erdők elefántélőhelyként kezelésére. Ezek a tevékenységek erősítik a helyi gazdaságot és Surin

- 01 Katana Filmintézet
- 02 Artisans
- 03 Ayutthaya Borpavilon
- 04 A kulturális udvar a turisták lelátóival
- 05 Az udvar madártávlatból
- 06 A kulturális udvar alaprajza



07



08

tartomány lakóinak büszkeségét, jelzik az elefántok és a kui emberek erejét, akik hatalmas nehézségeken mentek keresztül, és hallhatóvá teszik hangjukat. A projekt ráébreszt bennünket az egymásra utaltság jelentőségére. A meglévő faluba három építmény került, a kulturális udvar, egy téglakilátótorony és az elefántmúzeum. Ezeknek köszönhetően megváltozott a kui nép elfeledett faluja és az elefántok élete. Tanulságul szolgál az emberek számára, hogy megértsék a környezetükkel nem törődő, antropocentrikus szemléletük káros hatásait. A projekt megtanít arra, hogy az állatok átalakíthatják a települést, reményt és büszkeséget adhatnak az embereknek. Az Elefánt Világ Projekt emberségre tanít bennünket. Az emberség nem csak az emberi kapcsolatokról áll. Emberségünket a bolygó más élőlényeivel való kapcsolatunkon keresztül mutatjuk meg. Az állatok iránt tanúsított tisztelet vagy megvetés tükrözi emberi fajunk értékét.

07-13



09

- 07 A kilátótorony egyik emeleti terasza
- 08 Első emeleti alaprajz
- 09 Felülről a torony és a bejárati kapu a közelítő elefántokkal
- 10 Metszet: a lépcső iránya is váltakozik, hogy több irányba is kinézzünk

10





11

- 11 A múzeumfalak játéka
- 12 Az elefántmúzeum felülnézetben
- 13 A múzeum alaprajza

ÉPÍTÉSZ MUNKATÁRS: Nathan Mehl | STATIKA: Preecha Suvaparpkul | MEGBÍZÓ: Surin Provincial Administration Organisation | GÉPÉSZET ÉS KIVITELEZÉS: K Golden Land Limited Partnership | SZAKÉRTŐ: Surin Provincial Administration Organisation

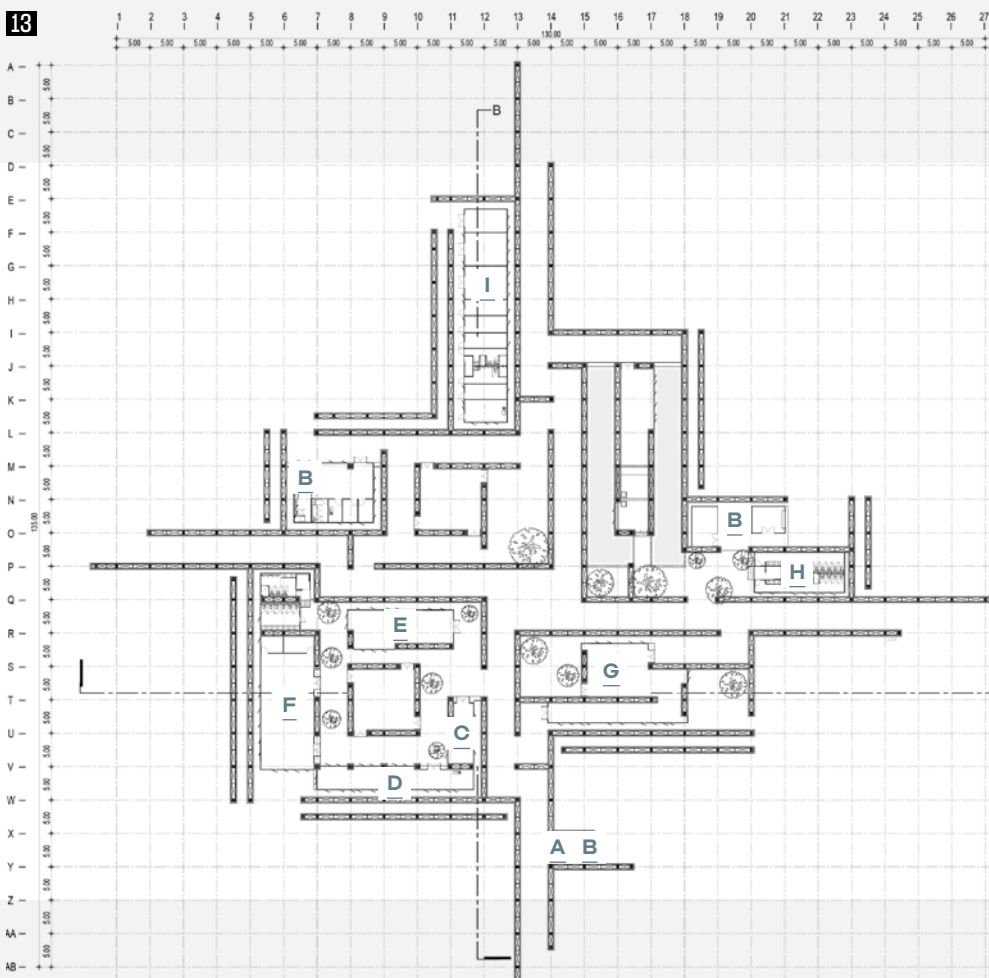
#### IRODALOM / REFERENCES

- [1] Anurakyawachon, Pirak: „Film Institute, Boonserm Premthada, Katana Town, Thailand”, *Architectural Review*, Vol 230, Issue 1378, (Dec 2011) pp 42-49.
- [2] Changhyun, Park - Premthada, Boonserm: „Architecture, connecting nature with human: Bangkok Project Studio”, *Space*, No 642 (May 2021), pp 110-121.

*Az emberség nem  
csak az emberi  
kapcsolatokból áll.  
Emberségünket  
a bolygó más  
élőlényeivel való  
kapcsolatunkon  
keresztül mutatjuk meg*



12



- A | Jegyárusítás
- B | Személyzeti tér
- C | Ajándékbolt
- D | Étterem, büfé
- E | Könyvtár
- F | 100 fős előadóterem
- G | Kiállítótér
- H | Vizesblokk
- I | Kiszolgálóterek