

A *Helix pomatia* L. torz példányának anatómiai vizsgálata (Mollusca: Pulmonata)

VARGA ANDRÁS

ABSTRACT: (*Anatomical investigation on a deformed specimen of the Helix pomatia L.*) The monstrousness at the molluscs manifests itself in the shell formations. Author makes anatomical investigations on a *Helix pomatia* having considerably elongated spiral. He discloses that a part of the distal section of the stomach has grown together the body-wall. He supposes that this adhesion is caused by an injury of the animal in its juvenile period. Another distortions have not been found during the investigations.

A *Helix pomatia*nak ezt az érdekes példányát leányaim gyűjtötték családi házunk kertjében (1. ábra). Erősen megnyúlt tekercsének magassága meghaladja a szájadékát. 5 kanyarulata domború, a varrat mély (emlékeztet a *Viviparus contectus*-ra). Alapszíne világos sárgásbarna, 3 sötétebb övvel. Az embrionális héj kb. fél kanyarulat hosszon sérülés nyomával, amely elindíthatta a kanyarulatok rendellenes növekedését. A 3. és az utolsó kanyarulaton további sérüléseket lehet felfedezni. A köldök szabályos alkotású.

Vizsgálataim során kíváncsi voltam arra, hogy a ház gyakori sérülései, melyek előidézhettek annak monstrositását, okozhattak-e torzulásokat a zsigerzacskón belül. Itt különös jelentőséggel bír a mintegy fél kanyarulatnyi sérülésnyom az embrionális héjon. A későbbi sérülések kisebb valószínűséggel idézhettek elő maradandó elváltozásokat, vagy fejlődési rendellenességeket a belső szervekben.

A zsigerzacskó utolsó előtti kanyarulatán, ott ahol a máj felső lebenye érintkezik a gyomorral, egy jól látható befűződést figyeltem meg (2. ábra). Az anatómiai vizsgálatok kimutatták, a gyomor disztális szakaszának egy része összenőtt a zsigerzacskó falával (3. ábra). Ezt az összenövést az állat fiatalkori sérüléseinek egyike okozhatta, majd a növekedés során a gyomor maga után húzta a testfalat és létrehozta a zsigerzacskó fent leírt barázdáját.

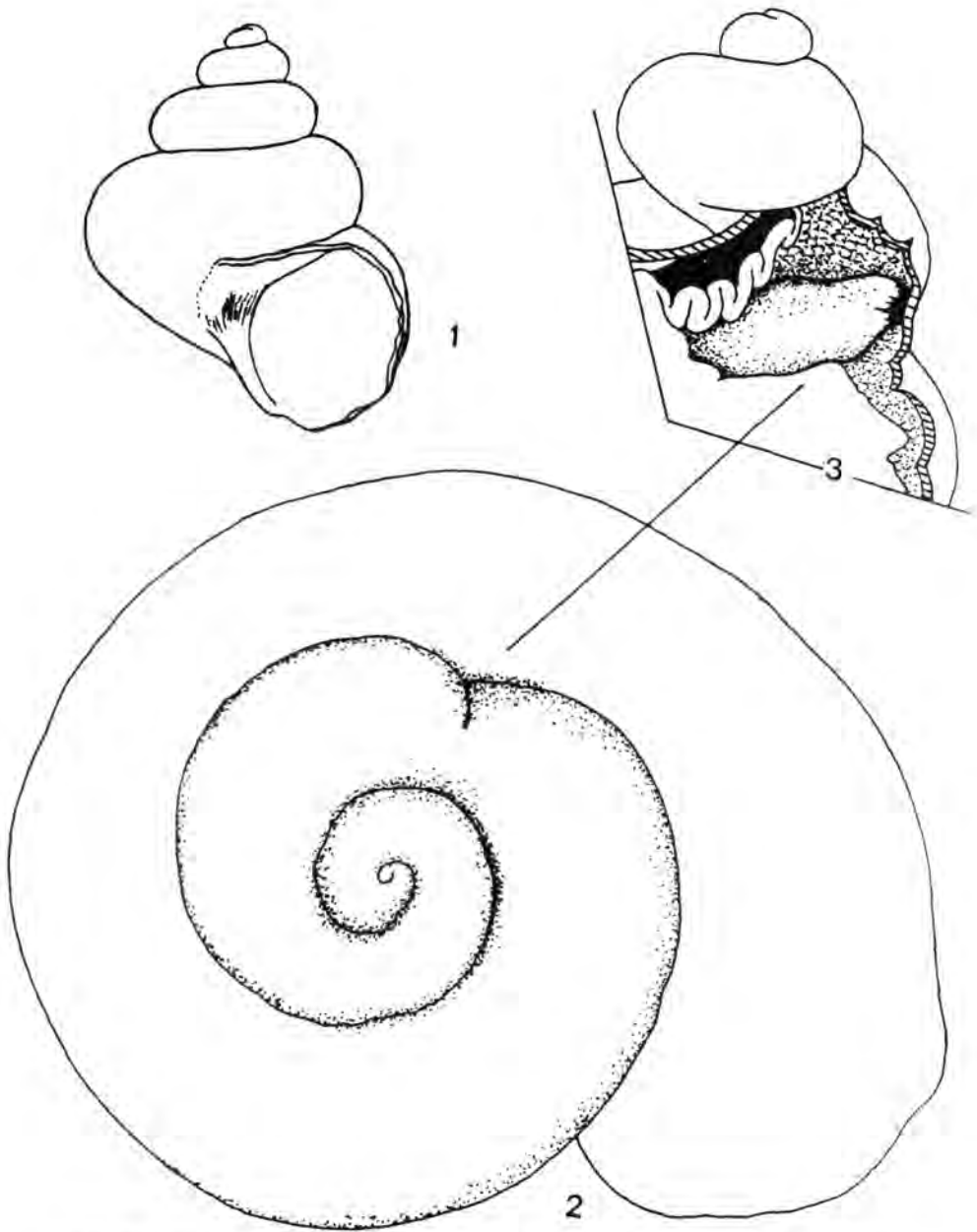
A vizsgálatok során más rendellenességet nem tapasztaltam. A ház erősen kihúzott tekerce előidézett egy általános torzulást, ami a belső szervek enyhe megnyúlásában mutatkozott meg.

Az ivarszerv (4. ábra), a nyálkamirigyek 50 (5. ábra), illetve 33 végággal (6. ábra).

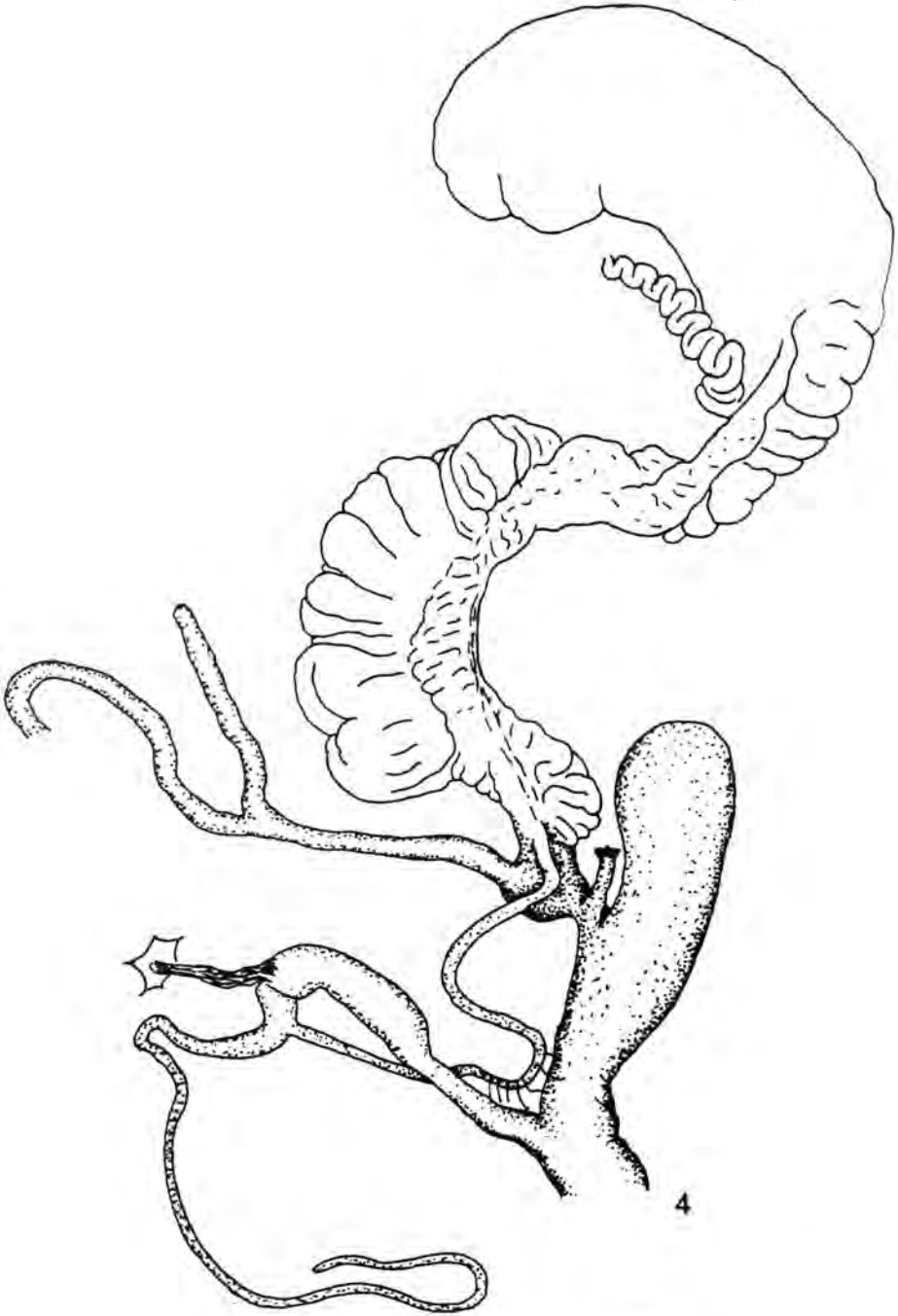
Vizsgált anyag: Gyöngyöshalász: kert, 1992. 04. 12., leg.: Varga Katalin és Gabriella (az anyag a Mátra Múzeum Mollusca Gyűjteményébe került, leltári szám: 36670).

VARGA András
Mátra Múzeum
H-3200 GYÖNGYÖS
Kossuth út 40.

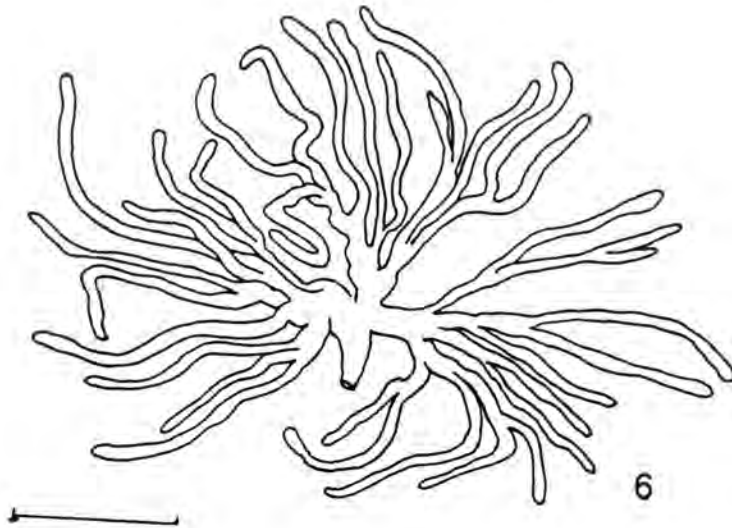
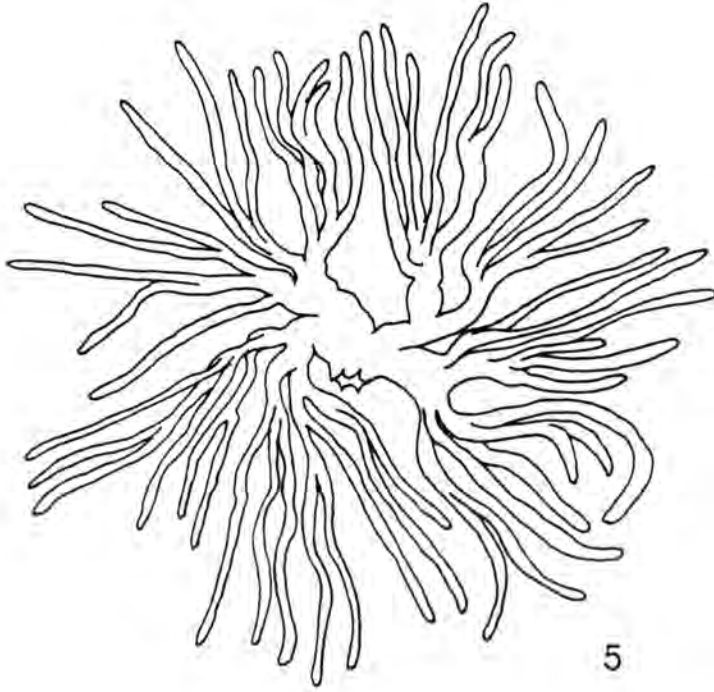
* A tanulmány az OTKA 1642. számú pályázat támogatásával készült.



1-3. ábra: 1 = ház, 2 = a zsigerzacskó, 3 = a gyomor és a testfal összenövése.



4. ábra: az ivarszerv nyálkamirigyek nélkül.



5-6. ábra: nyálkamirigyek (skála = 5 mm, a 2-6. ábrához).