

OCTOGON

ARCHITECTURE & DESIGN

2 ház az **Építész Stúdiótól** •
HungaroControl - székház •
Kanadai követség •

USA

- MoMa
- Villák Kaliforniából és Floridából

INTERJÚK

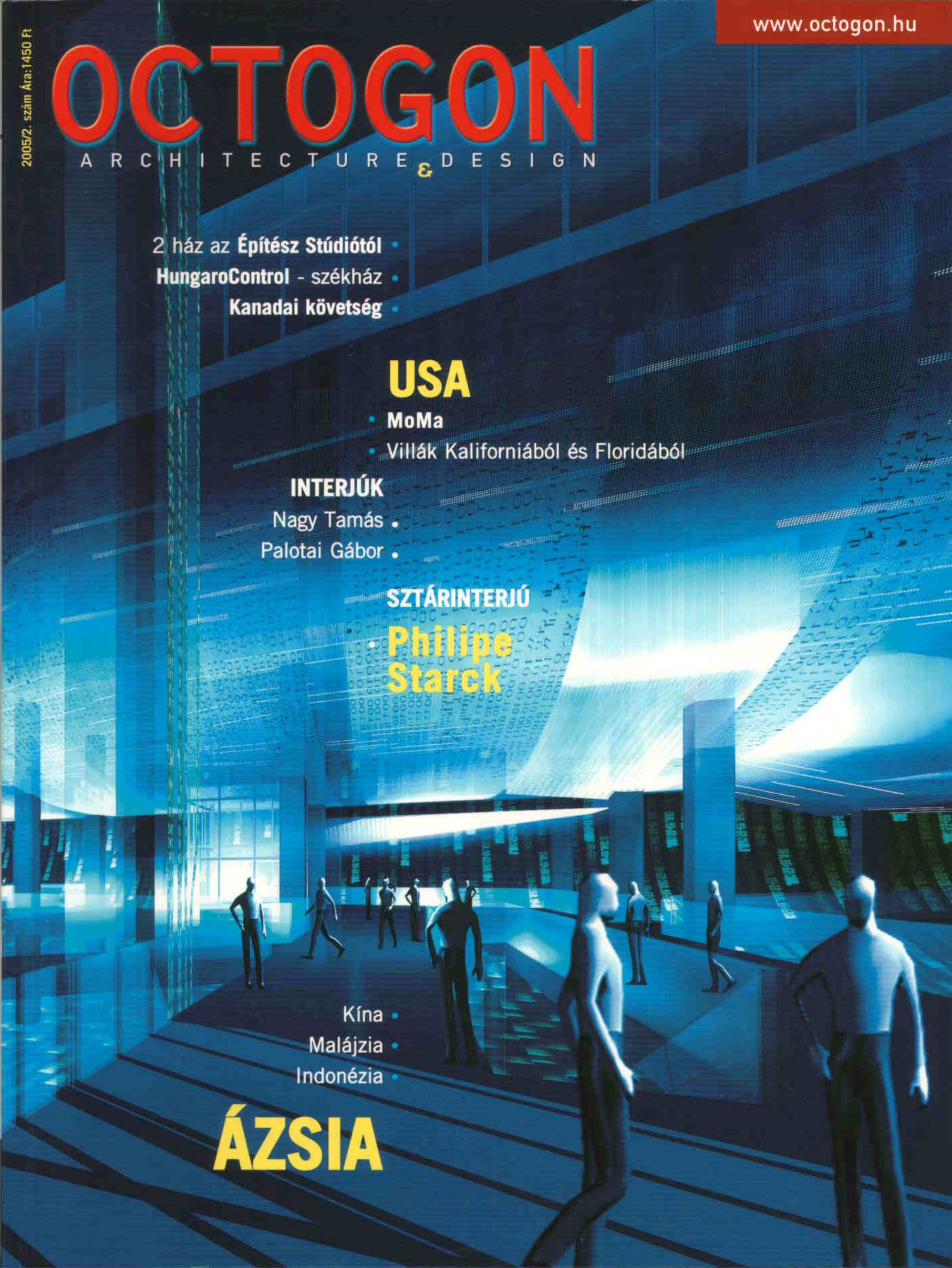
Nagy Tamás •
Palotai Gábor •

SZTÁRINTERJÚ

• **Philippe
Starck**

Kína •
Malájzia •
Indonézia •

ÁZSIA





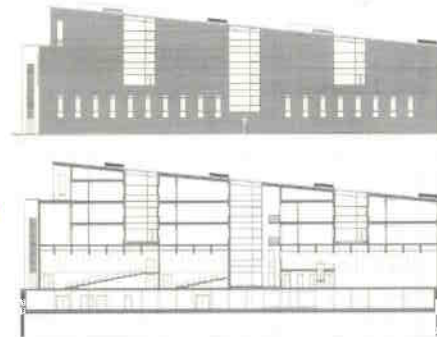
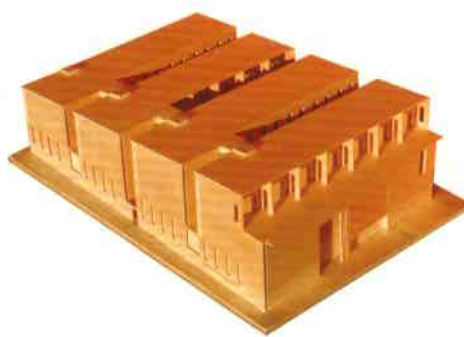
Fotó: Bujnovszky Tamás

Tiszta metszékek

Pázmány Péter Katolikus Egyetem Információs Technológiai Kar

ÉPÍTÉS: BALÁZS MIHÁLY DLA • SZÖVEG: VUKOSZÁVLYEV ZORÁN PHD

BALÁZS MIHÁLY ÉS ALKOTÓMŰHELYÉNEK ÚJ ÉPÜLETE SAJÁTOS TÉRI SZITUÁCIÓBAN FOGLAL HELYET. JÓSZÉFVÁROS SZOCIOLÓGIAILAG DIVATOSAN IDÉZGETETT HETEROGÉN URBANISTA KÖRNYEZETÉNEK KÖZEPÉN JÖTT LÉTRE A „PÁZMÁNY” ÚJ KARI ÉPÜLETE.



Balázs Mihály alkotói ouvre-je igen sokrétű. Templomok, közintézmények, családi házak sora mutatja meg az olvasó-értő szemeknek a fejlődés egyöntetűségét. Az egymást követő feladatok (megépülő épületek és tervek) egy-egy gondolat át- és továbbvitelét mutatják: az aszimmetrikus szerkesztési kompozíciók, a tömegegységesítés, a redukciós szándékok, a sík-meghajtás és a kímetszessel való térbeli komponálás mélyen átgondolt, tanulságokból továbbvezetett megjelenítési forma. Így egy több szálon futó építészeti gondolatsorra fűzhetőek fel a hajdúdorogi iskola- és kol-

légium-épületei, a kazincbarcikai és fehérgyarmati görögkatolikus templomok, a hernádi községháza- és a pátyi templom terve, valamint a nyíregyházi oktatási intézmény és saját családi háza. Majd két évtizedes alkotói tevékenységének összegzése minden egyes újabb épület, munkáiban az öt foglalkoztató gondolatok és érzések pontos leképezése valósul meg.

Nehéz feladat az alkotó egyén több munkájának ismeretében egy épületéről írni, amikor a fejlődés összetettsége köszön vissza a megoldásokban. Hiszen a fejlődés

következettsége csak visszatekintve ilyen egyértelmű – az előmenetel során hosszas útkeresés jellemezte ezen önfejlesztést. Így értelmezhető igazán legújabb épülete is: a gondolatok újabb helyzet-jelentéseként.

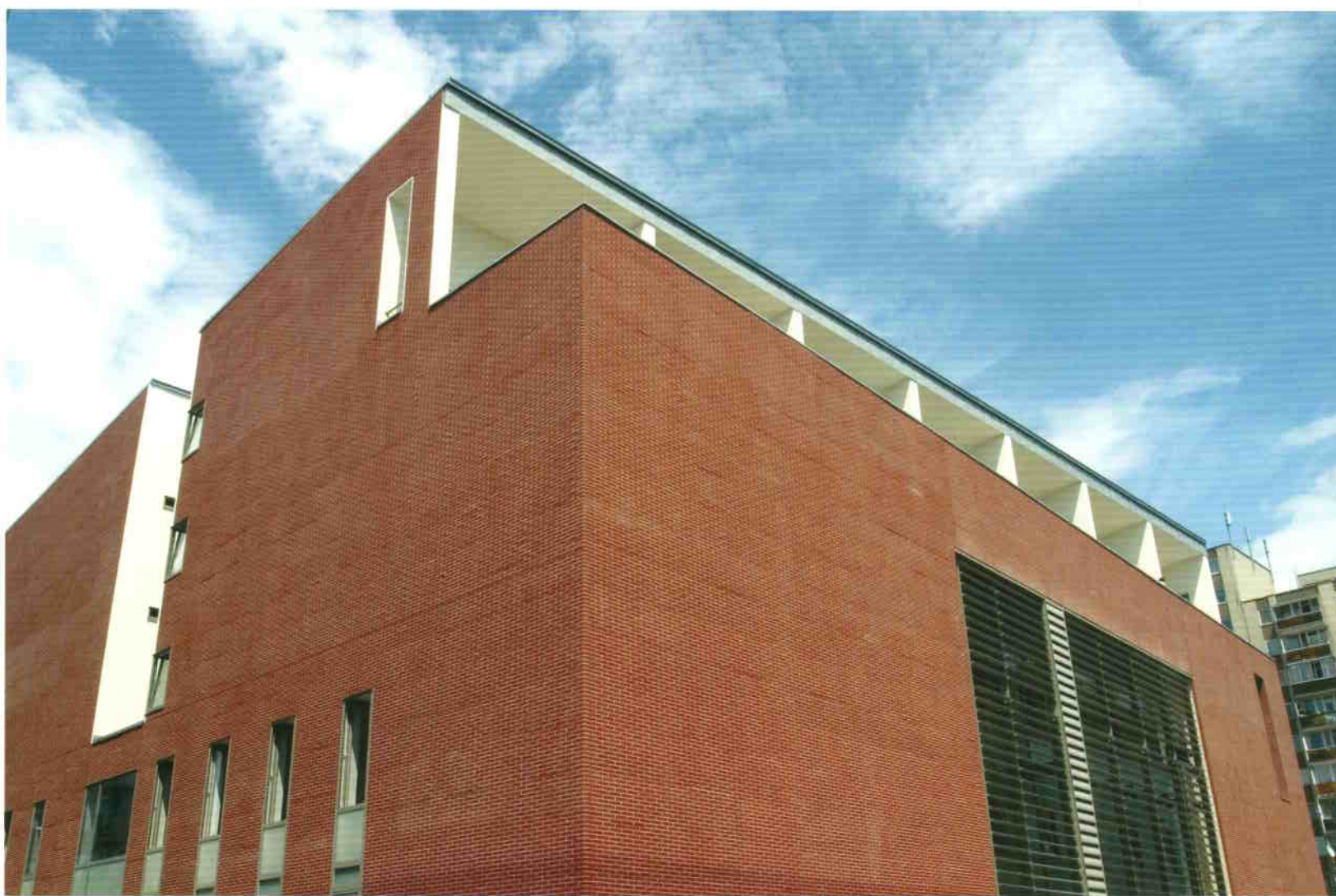
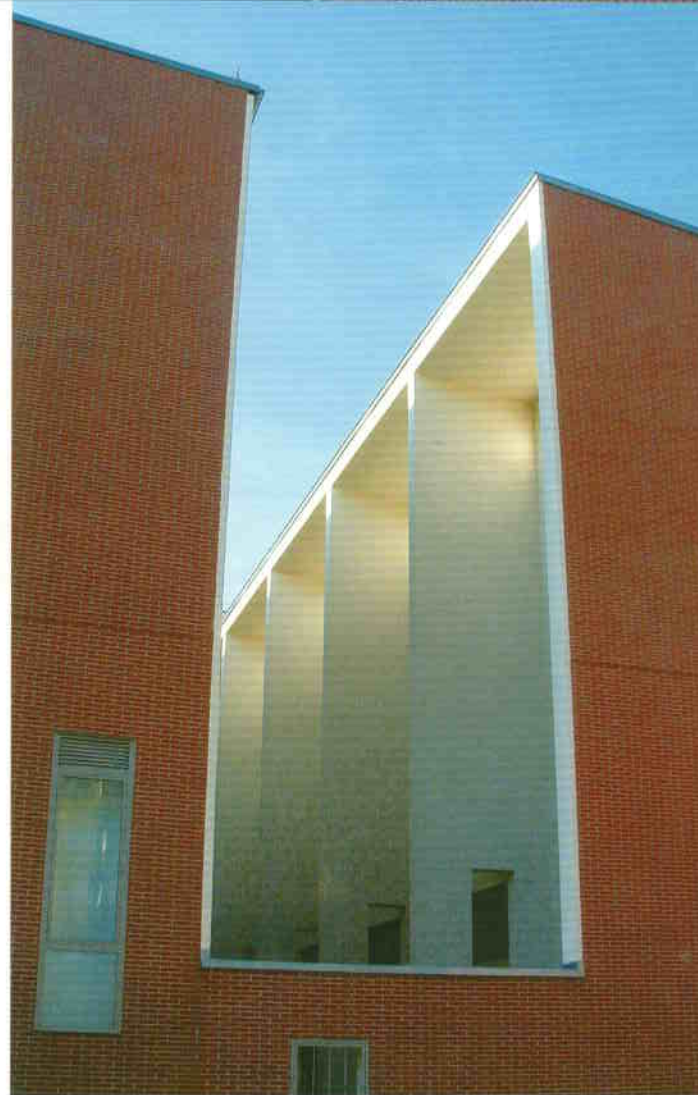
A „Pázmány info-épülete” Józsefváros fejlődő régiójában áll. A két tízemeletes tömb közé ékelődő egységesített épülettömb egy hatalmas, rendezetlen parkoló-terület Práter utca felőli szegmensét tölti ki. A magas sávházak szorításában mértékletes méretet öltő épület a helyi építési korlá-



tozások határait feszíti – de lehet, hogy a megkötések épp az épület javára szolgáltak. A tervezői szándékok megvalósítása így kompakt rendszert öltött, mely magyarországi viszonylatokban igen besűrűsödött funkcionális komponáltságot jelent.

A kari épület telekhatárookra feszül, és egységes tömb-formát alkot. Az utcavonal felől, a hátsó, fennmaradó parkoló-zóna irányába pedig karakteres ferde síkkal lemetszett tetőfelülettel határolt. Az így meghatározott kubatúrába három keskeny udvarszelet metsz bele a hosszanti tengelyre

merőlegesen – négy hasábbá hasítva a tömböt. De a metszések által nem esik szét az egységes kompozíció: a tömb külső határoló felületei téglaburkolatot kaptak, míg a belevágott belső udvarok vakolt felületűek. A különbségtétel annyira mesteri, hogy a sarkokon szinte megszakad a téglaburok, és a behajtott felület a merőleges sarkon azonnal fehér felületre vált. Zavarba ejtő következetességgel vonul végig e szerkesztés a házon, olyannyira, hogy a főbejárati homlokzat esetében is látnunk fehér felületet. Az alaprajzi vonalban kiforduló alsó falfelület többszintes téglá-





burkolata felett a derékszögű rendszerben álló legfelső szint visszahúzott, teraszt alkotó pengefalas falsíkja már „belső homlokzatként” kezelt, tehát logikusan fehér, vakolatos kialakítású.

Tömbben és felületben gondolkoztak a tervezők. Ezt erősíti az a komponálási mód is, ahogy a nyílászárók a falsíkra kerülnek – mind a tömb külső határoló felületén, mind az udvarmetszések belső homlokzatain is. Ez alól egyetlen kivétel van: a Práter utcai bejárat homlokzatának felső emeletén nyíló, a homlokzatsíktól visszahúzott, kávas kialakítású, vertikális megnyitás, a kápolna kapott „önálló” elemet. E nyílás kompozíciós elemeként értelmezhető a bejárat nagyméretű, lamellás fedésű felület-nyílása, mely árkádot alkot. A fém-hártya mögött visszahúzott homlokzati síkon az előcsarnok, a felső szintű igazgatás és emeleti könyvtár helységeinek teljes felületű üvegfala maradt rejtve.

Az épület tiszta alaprajzi rendszere nagyon jól használható, értelmesebben strukturált rendben tárul fel a belépés pillanatában. A fő megközelítési tengelyben folyosóttest fűzi fel a négy hasábot, ez a térzóna a kiszolgáló- és mosdó-funkciókat is magába foglalja minden szinten. Ettől balra találhatóak minden hasábot az önálló megközelítést biztosító, merőleges irányú lépcsőkarok és egy-egy nagyobb konzultációs terem. A negyedelő-vonalban vezetett, összekötő közlekedő zónától jobbra pedig az oktatói szobák és tantermek sorolt, épületszárnyakba rendezett egységei találhatóak. A felső szintek tiszta logikája az alsó, kettős belmagasságú (galériás) szinten úgy módosul, hogy az első kettő és a hátsó két épülethasáb-pár alatt előadók, könyvtár és étterem nagyméretű terei jöhettek létre az alaprajzi összevonás által. (Így az első és harmadik udvar emeleti szinten kapott zöldtetős kialakítást.)

A kimetszések által létrejött, szokatlan arányú, elsöre szűknek ható udvarok fehérre festett vakolatfelülete megtöri és reflektálja a napfényt, így az északra tájolt oktatói szobákba elegendő fény jut és a számítógépekkel

telített tantermek számára sincs zavaró fényáradat. A technikai hűvösséggel komponált homlokzatok (precíz burkolatváltások, szürke fém nyílászárók, síkra húzott illesztések) tisztasága a belsőre is rávetül, de a fa felületburkolatok megjelenésével, az üvegtégla-falak átsejlő képi világával, az igényesen megtervezett bútorzati részletekkel egy továbbvezetett, közvetlenebb hangulati jelentéssel találkozunk. A konzekvens szerkezeti és alaprajzi-funkcionális rendszeren túl az épületet a kimetszések és hozzáadások mesteri építészeti kompozíciója jellemzi. E tiszta metszék Balázs Mihály és alkotótársai építészeti világának e sajátos, következetesen fejlődő látásmódja újabb szekvenciát tár fel számunkra.

