

2003/3. szám. Ára: 1450 Ft

# OCTOGON

ARCHITECTURE & DESIGN



# Autókarosszéria minőségével

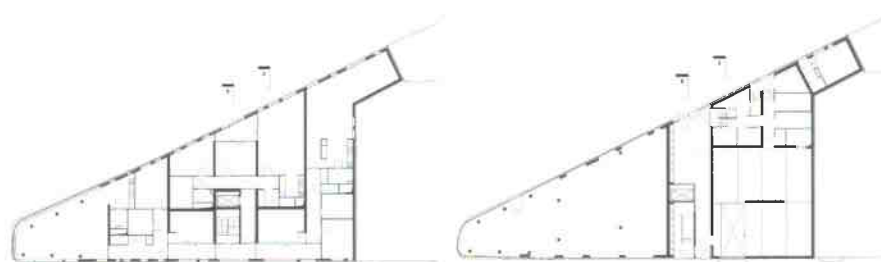
Irodaház Amszterdamban

Építész: ERICK VAN EGERAAT  
Szöveg: ZORAN NAROV VUKOSAVLYEV  
Fotó: ERICK VAN EGERAAT  
ASSOCIATED ARCHITECTS

AZ EGYKORI GYARMATBIRODALOM KERES-  
KEDELMI KÖZPONTJÁNAK SZÁMÍTÓ KÖZÉP-  
HOLLANDIAI VÁROS MA ÚJRA RENESZÁNSZÁT  
ÉLI: A HAJDANI DOKK-NEGYEDEKET INTEN-  
ZÍV LAKÁSÉPÍTÉSSEL KAPCSOLJÁK ÚJRA A  
BELVÁROSHOZ, A TÖRTÉNETI VÁROSRÉSZEK  
FOGHÍJAIT, ELAVULT ÉPÜLETEIT PRECÍZEN  
BEILLESZTETT ÉPÜLETEK VÁLTJÁK FEL.



Keskeny térfal, karakteres lezárás **Narrow spaceborder with a characteristic cut-off**



Amszterdam déli negyedében, egy ellipszisszerűen elnyújtott forgalmas csomópont sarkát jelöli ki Egeraat új épülete. A mobilizált környezet mellett a központhoz „körút”-szerűen rendeződő csatorna szolgáltatja a másik inspiratív élményt. Az egykori intenzív közlekedési út léte a térnek tágasabb dimenziókat ad.

Az épületet a hajdani és mai mobilitáshoz kapcsolódó eszmerendszer hatja át. A hegyes szögben záródó beépítés formai megoldása ismerősen hat: a sarok irányába folyamatosan emelkedő homlokzat karakteresen emeli ki az épület jelenlétét. A keskeny lezárás belemetsz a térfalba, irányító szerepet vállal fel. A forgalom számára fordulóállé válik a tömb.

A homlokzati tagolás és az alkalmazott anyagok tervezett megjelenése a legreprezentatívabb sarok hangsúlyozását adja. A csatlakozó épületeknél a ház antracitszürke lapburkolatot kap. A változó méretű ablakok helyzetét finom tónusbeli különbséggel emeli ki. A

szintenként más ritmusú, vonalkód-szerű tagolás jól értelmezhető, divatos képet biztosít az épületnek. A megnyitások közé becsúszó fehér fémlemek a sarok felé haladva fokozzák a dinamikus hatást. A sarkon finoman átforduló fémlemezburkolat esztétikája pedig eszmei szinten is a környezethez kapcsolja az objektumot.

Az autótérvezésben ismert precíz, ipari karosszériertervezés igényessége érződik az épületen. Egeraat az up-to-date design szintjén tervezi meg a sarok kialakítását. A hajlított üveg, az igényes ablakszerkezet, az íves profilok, az ipari esztétika szépségével illesztett fémlemezburkolat gondos munkálkodást sugall. Az egymás feletti szinteknél intuitíven meghúzott záróvonalak elegánsan különböznek. Az egymáshoz képest kimozduló homlokzatsíkok finom mozgalmasságot adnak a homlokzatnak. A saroktól távolodva e dinamika csökken és a vezérvonalak egy síkká rendeződnek.

Vonalkód-szerű homlokzati tagolás **Facade resembling a bar-code**



# With the quality of vehicle design

## Office building in Amsterdam

Architect: **ERICK VAN EGERAAT**

Text: **ZORAN NARAZ VUKOSZAVLYEV**

Photo: **ERICK VAN EGERAAT ASSOCIATED ARCHITECTS**

THE CENTRAL-NETHERLAND TOWN, WHICH ONCE WAS CONSIDERED AS THE TRADE CENTRE OF THE ANCIENT COLONIAL EMPIRE, NOW LIVES ITS RENAISSANCE AGAIN: THE FORMER DOCK QUARTERS ARE LINKED AGAIN TO DOWNTOWN BY AN INTENSE HOUSING PROGRAMME, AND ALL THE DEFECTS AND OLD-FASHIONED BUILDINGS OF THE HISTORICAL PARTS ARE TAKEN OVER BY PRECISELY FIT NEW BUILDINGS.

In the southern quarter of Amsterdam, the new building by Egeraat marks the corner of an elliptically stretched busy junction. Apart from the mobilized surroundings, the other inspiring experience comes from the chanel arranged to the centre 'avenue-like'. The existence of this once intense traffic route adds wider dimensions to the space.

The building is possessed by the conception connected to the old and new mobility. The formal solution of the master plan shut in a sharp angle seems to be familiar: the facade gradually rising towards the corner characteristically enhance the presence of the building. The narrow ending cuts into the facade of the surroundings, undertakes a leading role. For the traffic the body serves as a turning edge. The proportion of the facade and the planned appearance of the applied material emphasize the most representative corner. Where other buildings join it, the office house is given an anthracite grey coverage. The location of the variously sized windows is stressed by delicate differences in tone. The bar code like proportion having different rythm on different levels ensures an easy-to-comprihende, fashionable image to the house. The white metal discs slept in between the openings intensify the dynamic effect towards the corner. The aesthetics of the metal disc coverage gently turning over the corner connects the house to the surroundings on the level of ideas too.

The high quality of the precise, industrial bodywork design well known from vehicle design show on the building. Egeraat

formed the corner on the level of up-to-date design. The bent glass, the sophisticated window frame, the arched profiles, and the metal disc panelling fit in with the beauty of industrial aesthetics all suggest thorough work. The dividing lines pulled intuitively at the levels above each other diverge elegantly. The slided façade levels give delicate movement to the façade. Departing from the corner this dynamics decreases and the directrices arrange into a plane.



Egy csavart szelvény belülről A twisted segment from inside