

A magán-erdőgazdálkodási társas vállalkozások szerepének alakulása (2016-ig)

Szücs Róbert – Lett Béla

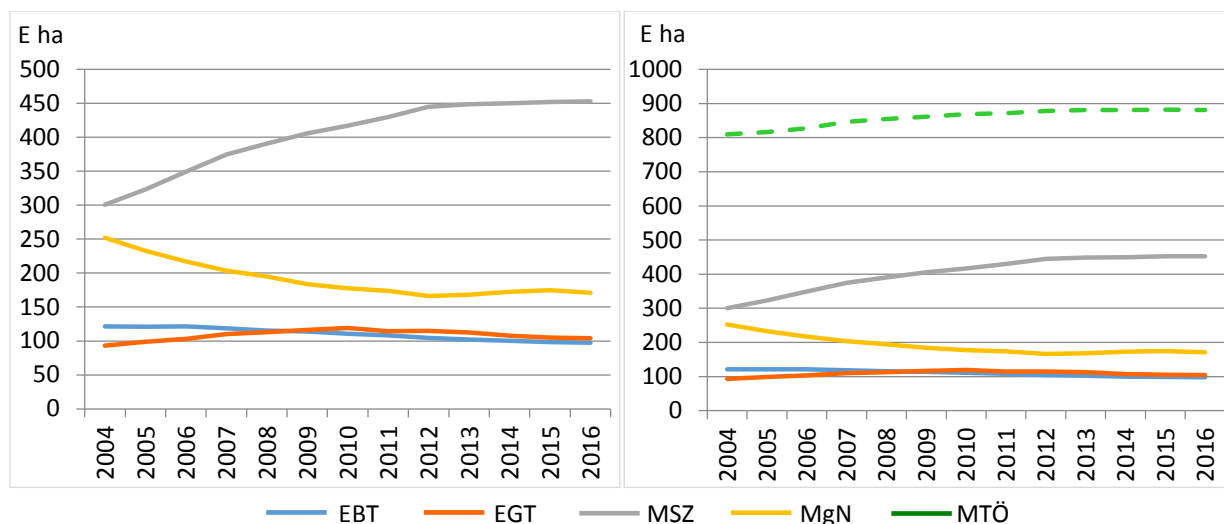
Az erdőtelepítések csökkenésével a magánerdő területének növekedése megállt, sőt mérséklődés következett be. (A bejegyzett erdőgazdálkodó nélküli terület rendezése csökkent, magas szinten állandósult, visszafordulás-lehetősége jelent meg.) A problémásnak ítélt Magánszemélyek területe (az erdőtelepítésekkel dinamikusan) nőtt, majd tetőzött és csökkent.

1. táblázat: A gazdálkodási formák terület változása (ha)

	2004	2005	2006	2007	2008	2009	2010	2011	2012	2013	2014	2015	2016
EBT	121 506	121 008	121 324	118 864	115 425	113 832	110 539	108 397	104 678	102 190	100 112	98 580	97 626
EGT	92 950	98 911	103 179	110 329	113 135	116 357	119 112	114 613	114 648	112 579	107 651	105 104	103 946
MSZ	300 616	323 374	349 075	374 696	390 930	405 820	417 216	429 618	445 018	448 932	450 059	452 159	452 827
MgN	252 188	232 605	217 074	203 543	194 825	183 881	177 740	173 704	166 289	168 355	172 574	174 529	170 935
MTÖ	809 730	816 697	827 521	846 731	855 131	861 069	868 429	871 643	877 921	880 620	881 464	882 420	881 246

Rövidítések: MSZ – Magánszemély MgN – Magántulajdonú erdők gazdálkodó nélkül
MTÖ – Magántulajdonban lévő erdők összesen

Az erdőtelepítések és a rendezetlen területek csökkentése érdekében vállalt kompromisszum a Magán személy bejegyzett erdőgazdálkodók területét növelte meg (a rendezett területek **kétharmada**).



1. ábra: A gazdálkodási formák terület változása

A fával borított erdőterületen belül a gazdasági és az egyéb rendeltetés egyaránt növekedett (2. táblázat), az EBT-k esetében az egyéb rendeltetés változatlan, a csökkenés teljes egészében a gazdasági erdőket érinti (3. táblázat).

2. táblázat: A rendeltetés változása (fával borított terület) (ha)

Rendeltetés	2004	2005	2006	2007	2008	2009	2010	2011	2012	2013	2014	2015	2016
Gazdasági	605 089	610 037	622 046	635 396	643 809	647 465	653 097	654 489	656 869	658 049	657 053	656 187	653 054
Egyéb	175 129	177 338	176 059	182 189	182 131	184 552	186 624	188 576	192 429	193 881	195 565	197 492	199 199
Összes	780 218	787 375	798 104	817 586	825 940	832 017	839 721	843 065	849 298	851 930	852 618	853 679	852 254

3. táblázat: A rendeltetés változása az Erdőbirtokossági társulatoknál (ha)

Rendeltetés	2004	2005	2006	2007	2008	2009	2010	2011	2012	2013	2014	2015	2016
Gazdasági	93 588	93 091	92 463	89 809	86 555	85 259	82 449	80 628	77 726	75 625	73 816	71 982	71 073
Egyéb	24 426	24 422	25 337	25 615	25 540	25 305	24 953	24 769	24 071	23 821	23 654	24 024	24 041
Összes	118 014	117 514	117 799	115 424	112 095	110 564	107 402	105 397	101 797	99 446	97 471	96 006	95 114

A szerkezetben belül az EBT-k területe (és száma) folyamatosan, érdemben csökkent. Az EGT-k területe (és száma) a kezdeti gyarapodás után indult fogyásnak.

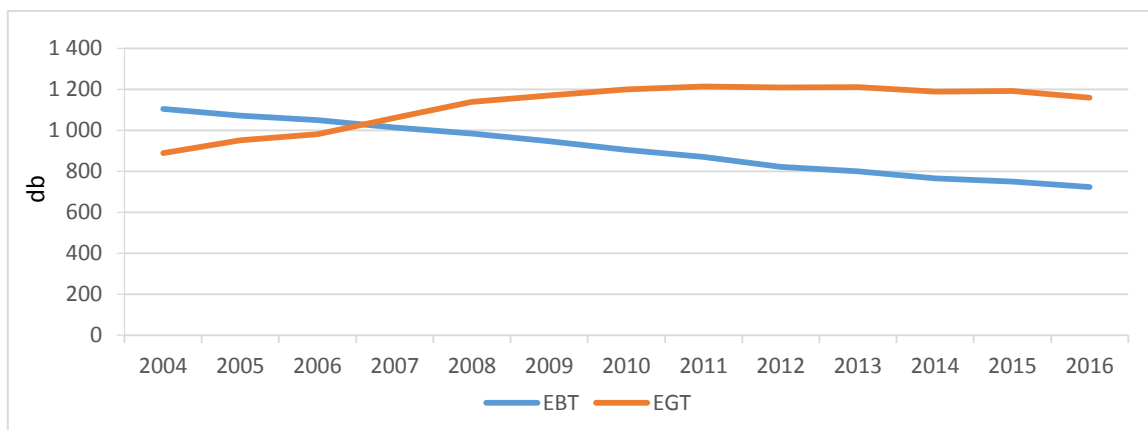
A magán személy bejegyzett erdőgazdálkodók száma újabb 10 ezerrel nőtt.

A tendenciák és a rendezetlen (171 E ha) működésbe vitele a szerkezetnek a fennmaradását okozza.

4. táblázat: A szervezetek számának változása (db, fő)

	2004	2005	2006	2007	2008	2009	2010	2011	2012	2013	2014	2015	2016
EBT	1 104	1 072	1 049	1 014	984	946	904	870	822	799	765	750	723
EGT	889	951	981	1 060	1 139	1 169	1 200	1 214	1 208	1 211	1 188	1 192	1 159
MSZ	24 800	26 052	27 703	29 244	30 131	31 178	32 028	33 075	34 212	34 891	35 298	35 369	35 635
EszEg	153	220	284	386	494	542	611	675	727	809	853	869	915
MTÖ	27 231	28 573	30 280	31 951	32 984	34 054	34 943	36 011	37 134	37 864	38 248	38 313	38 548

Rövidítések: MSZ – Magánszemély EszEg – Egyéb szektorba tartozó erdőgazdálkodók
MTÖ – Magántulajdonban lévő erdők összesen



Megjegyzés: NÉBIH szerint

2. ábra: A szervezetek számának változása