

## A „Nagyobb” erdészeti vállalkozások helyzete és lehetőségei

Lett Béla – Stark Magdolna

Amit a számok mutatnak a magán-erdőgazdálkodási társas vállalkozásokról (EBT, EGT – 2014) (Lett B. és mts. 2018) szakanyagban bemutattuk az erdészeti vállalkozókat (a 7. pont alatt annak kivonata szerepel). **A nagyságsort alulról indítottuk, a vállalkozások viszonylag nagy száma (ennek tízszerese a bejegyzett magánszemély!) mellett az átlag is alacsony, sok a még „kényszer” társulásnak-vállalkozásnak sem nevezhető szervezet. Rengetegen sem kapacitással (befektetett eszköz, létszám-béreköltség), sem teljesítménnyel (árbevétel), sem eredménnyel (adózott eredmény, eredménytartalék) nem rendelkeznek.**

A napokban felröppent információk a „kivitelező” vállalkozásokkal való intenzív foglalkozásról is szólnak (az erdőtörvény „erdőkezelő” jogintézményének hatásvizsgálatával). A tulajdonosi, bejegyzett erdőgazdálkodói, szakszemélyzeti személyek és szervezetek szabályozásának komplexitását növelné a **kivitelezők (integrátorok)** elemzése, a jövőképek kialakítása.

Az EBT-k és EGT-k csoportosítása a kivitelező tevékenység mértéke szerint várhat magára (a hiányuk közismert), de a számviteli beszámolók fontos információkat nyújtanak.

1. táblázat: *A magán-erdőgazdálkodási társas vállalkozások száma (db)*

	Nyereséges db	Veszteséges db	Veszteséges %	Összes db	Árbevétel 8 M Ft felett				
					Összes		Nyer. db	Veszt. db	Veszt. %
					db	%			
EBT	364	186	34	550	101	18	91	10	10
EGT	650	341	34	991	522	53	424	98	19
Összes	1014	527	34	1541	623	40	515	108	17
%	66	34		100	40/100		83	17	

Az **árbevétel mutató kiemelése a kivitelezőknél természetes**, elfogadható. A kivitelezők **tevékenysége folyamatos**, az egyéb erdészeti szervezeteknél fordul elő a szakaszosság, a kihagyás (a kivitelezőknél a **szeszonalitás jelent gondot**, a fejlesztésben visszatartást).

A **8 M Ft árbevétel** önkényesen (a szervezetek árbevételi megoszlása alapján) felvett érték, így a szervezetek 40%-kát öleli fel (a 60% alkalmassága a kivitelezésre eleve több mint kétséges a 7. pontban foglaltak alapján), ugyanakkor az állami és magán erdőgazdálkodásban elvégzendő feladatok rájuk várnak (csak a fakitermelésben a 6 M nettó m<sup>3</sup>, 10 E m<sup>3</sup> átlagot jelentene, amely minimum 10 E Ft/m<sup>3</sup> értékesítési egységár vagy kb. 4,0 E Ft/m<sup>3</sup> fakitermelési díj mértékével számszerűsíthető – 2014 évi szinten).

Az árbevételi határt 25 M Ft-nak tekintve az EBT-k száma csak 33 (6%), az EGT-kenél ennél nagyobb 265 db (27%), összesen kb. háromszáz fős (19%) összes szervezetről beszélhetünk (de ezeknek **csak egy része az „erdészeti” és a „kivitelező”**).

Ez a potenciális kivitelező kör számos gyengeséggel (műszaki háttér, fizikai munkavégzés) terhelt, töredékük képes (szakmai-gazdasági-szervezési kompetenciák) és hajlandó (szakirányítás, koreloszlás, vállalkozás átadás) kapacitás bővítésére, versenyképesség (jövedelmezőség) javítására (a beszámolók alapján rosszindulat nélkül feltételezhető, hogy könnyvelt bér és osztalék nélkül marad némi motiváció).

A következőkben (megfordítva a 7. pont szerinti elemzés irányát) a szervezetek adatainak csökkenő sorrendbe állítását végeztük el (csak az ún. „nagyobb” – 101 EBT, 522 EGT – 40% szervezetekre, a nyereségesek száma 515). Természetesen **ezen mögött ismert** névvel (címmel, adószámmal) rendelkező szervezetek állnak (a nyilvános adatbázisokból), amelyek az egyes elemekben más-más értékkel bírnak (részletes vizsgálat regionálisan is lehetséges, a 7. pont szerint). Fontos a **szervezeti-tevékenységi típus** lehatárolás (bejegyzett erdőgazdálkodó, erdészeti kivitelezők, erdészeti szolgáltatók, fakereskedők, fafeldolgozók, szállítók), a **szervezetfejlesztési** csoport képzés (az elmúlt 5-10 év alapján leépülők, stagnálók, átalakulók, esetleg fejlődők, stb.)

Elengedhetetlen a **NÉBIH adatbázissal** összevetés (bejegyzett erdőgazdálkodók, szakirányítók, szakszemélyzet), a természetes teljesítményekkel kiegészítés (fakitermelés, erdőterület-erdőfelújítás-erdőművelés)

Természetesen a magánszemély (egyéni vállalkozó, östermelő) erdőgazdálkodók hasonlóan fontosak, hisz a kezelt magánerdőterület kétharmadán gazdálkodnak.

Bár a csoportot a **8 M Ft árbevétel** meghaladásával választottuk el, ehhez a teljesítményhez is kapacitás feltételek kellene (egyébként a tényleges „kivitelező” vállalkozók teljesítenek, a szervezetek csak továbbadják).

Az EBT-EGT összevethetőség miatt is a csoport darabszámát (EBT – 101, EGT – 522) a százalékos részek értékcsökkenésével jellemezzük (az alsó és felső szélsőértéket jelezzük, de az ábrázolásból már kihagyjuk). A szélsőértékek nem jellemzik a sokaságot, és a csoport összteljesítményében sem tudnak meghatározó szerepet vállalni.

A lényegyet a 35–55%-os sáv adja (bár ez ennél a mércénél nagyon alacsony), de az egyes beszámoló tételeknél ez különbözőképpen érvényesül.

### Befektetett eszköz - Bevétel - Ráfordítás

A magán-erdőgazdálkodási kivitelező szervezet jelenleg és főleg a jövőben egyik meghatározó jellemzője a **gépesítettség, a tárgyi eszköz kapacitás**. Az erdészeti **támogatásokból** ennek fejlesztésére kevés forrás jutott, jut (beruházás az erdőtelepítés, az iparifa célú ültetvény létrehozás, illetve a közjóléti, természetvédelmi, erdővédelmi stb. fejlesztés is, a 2014–2020 előirányzat kb. kétharmada).

2. táblázat: A szervezetek nagyság szerinti sorának az értékei  
(Befektetett eszköz – Bevétel – Ráfordítás) (M Ft)

EBT		Befektetett eszköz		Értékcsökkenés		Bevétel		Ráfordítás		EGT	
%	db									db	%
100	101	EBT	EGT	EBT	EGT	EBT	EGT	EBT	EGT	522	100
Szélső- értékek		749,6	1105,9	30,6	131,7	144,5	473,6	31,9	146,9		Szélső- értékek
		228,2	398,9	17,5	52,5	103,8	142,5	9,9	45,7		
5	5	140,3	130,5	9,7	13,6	85,2	27,1	6,5	13,4	26	5
15	15	39,4	38,6	1,9	5,0	35,5	6,2	1,4	2,7	78	15
25	25	11,1	18,3	0,5	2,8	18,7	1,9	0,7	1,3	131	25
35	35	6,0	8,9	0,2	1,8	13,8	0,6	0,5	0,8	183	35
45	45	3,0	5,8	0,1	1,1	5,9	0,1	0,4	0,6	235	45
55	55	0,9	3,3	0,1	0,7	3,8	0	0,3	0,4	287	55
65	65	0,3	1,8	0	0,4	1,6	0	0,2	0,3	339	65
75	75	0	0,9	0	0,2	0,5	0	0,2	0,2	392	75
85	85	0	0,2	0	0	0,1	0	0,1	0,1	444	85
95	95	0	0	0	0	0	0	0	0	496	95
Szélső- értékek		0	0	0	0	0	0	0	0		Szélső- értékek
		0	0	0	0	0	0	0	0		

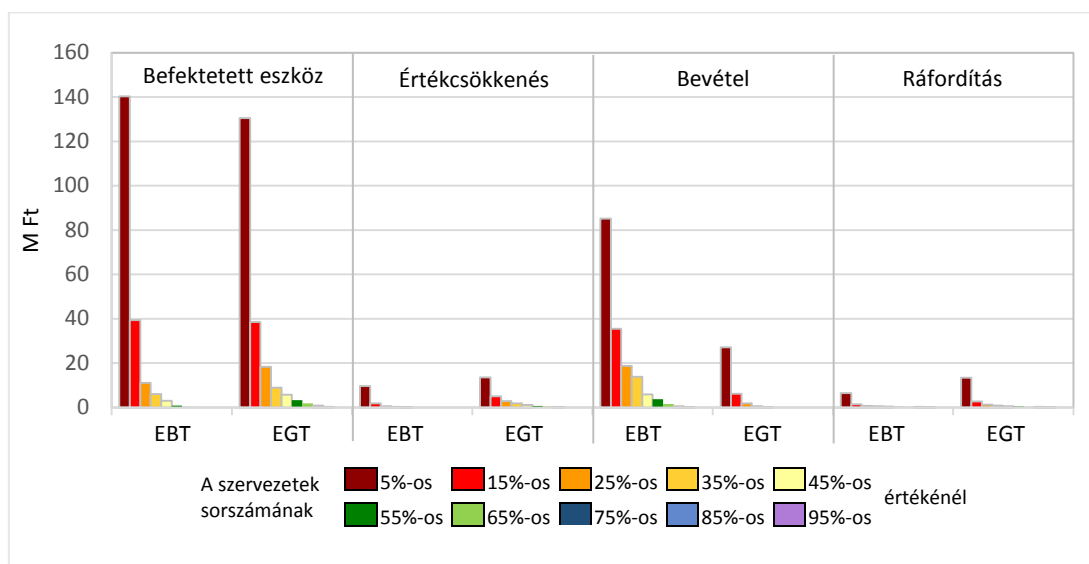
A Befektetett eszközök nettó értéke a „nagyobb” teljesítményű-kapacitású szervezetek kb. **egy negyedénél haladta meg a 10 M Ft-ot, amelyre még stabil kivitelező hálózat nem alapozható.** A kisebb eszközértékek (a több lábon álló EGT-knél is) kivitelezési vállalkozási tevékenységet nem támogatnak.

Az (általában 14,5%-os gépi és 20%-os jármű adózási értékcsökkenés elszámolása általános a számvitelben is, amely a használati időtartamtól eltér) értékcsökkenési leírás a szervezetek döntő többségénél érdemi költséget nem okoz.

Az **értékcsökkenésből** a befektetett eszköz bruttó értékére becslés is adható, kb. hatszoros szorzóval (járművek 20% ÉCS – ötszörös, eszközök 14,5% ÉCS – hétszörös).

A befektetett eszközök mozgásaihoz tartoznak kapcsolódó egyéb bevételek és ráfordítások (elsősorban cég szintű párbaállítással vizsgálható), de csak az EBT-k egynegyedénél számottevő (a Natura 2000 támogatásoktól nagyobb összegek megjelenését reméltük). A pl. támogatás jellegű egyéb bevételeknél (nem kapcsolódik ráfordítás láb) az EBT-k rendre magasabbak. (Az EGBEV sokkal kisebb majd elenyésző, az EGRÁF nagyobb, de ez is csak igen szűk kört érint).

A gépek (támogatással, hitel csak a már eredményes gazdálkodóknál jöhet szóba) beszerzése, számottevő kedvezmények nyújtása a kivitelezési munkák további végzésének kulcskérdése, de ennek beépítése jelenleg a vállalkozások kb. egyötödénél (20 és 100 db) reális, így a program folyamatos erősítése szükséges (forrás átcsoportosítással is).



1. ábra: A szervezetek nagyság szerinti sorának az értékei (Befektetett eszköz – Bevétel – Ráfordítás)

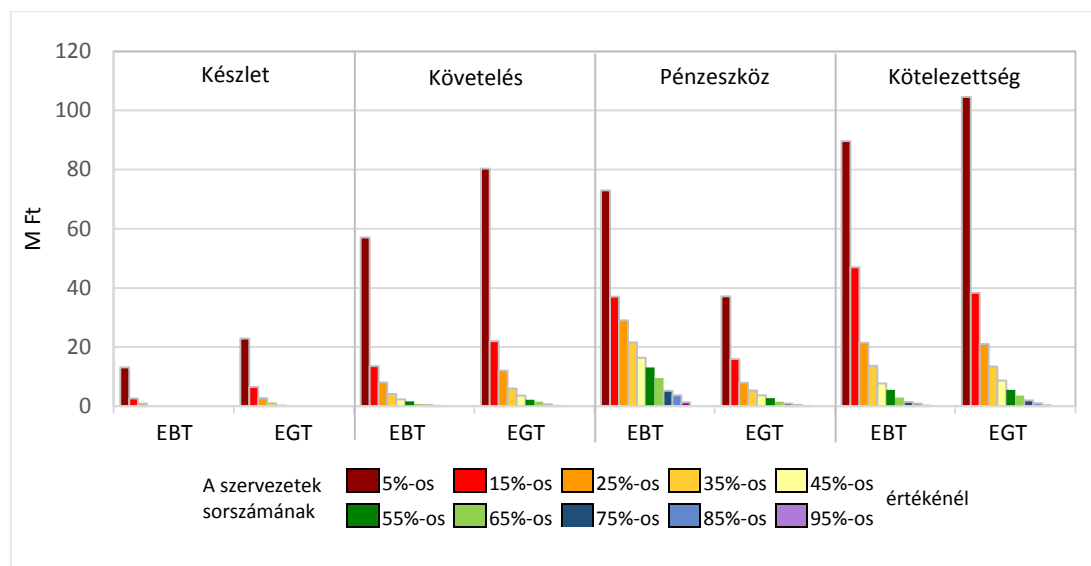
**Forgóeszköz – Kötelezettség**

3. táblázat: A szervezetek nagyság szerinti sorának az értékei (Forgóeszköz, Kötelezettség) (MFt)

EBT		Készlet		Követelés		Pénzeszköz		Kötelezettség		EGT	
%	db	EBT	EGT	EBT	EGT	EBT	EGT	EBT	EGT	db	%
100	101									522	100
Szélső-értékek		37,1	971,5	218,1	2294,8	168,2	753,3	213,3	2707,3	Szélső-értékek	
		18,7	180,8	63,7	366,1	125,8	95,5	111,7	876,2		
5	5	13,1	22,8	57,1	80,3	73,0	37,1	89,7	104,6	26	5
15	15	2,6	6,5	13,5	22,0	37,0	15,9	47,0	38,3	78	15
25	25	0,8	2,7	8,0	12,0	29,0	7,9	21,4	21,0	131	25
35	35	0	1,0	4,1	5,9	21,5	5,3	13,6	13,4	183	35
45	45	0	0,2	2,3	3,6	16,3	3,7	7,7	8,7	235	45
55	55	0	0	1,6	2,2	13,1	2,7	5,5	5,5	287	55
65	65	0	0	0,7	1,5	9,5	1,5	2,9	3,6	339	65
75	75	0	0	0,4	0,6	5,2	0,8	1,4	1,9	392	75
85	85	0	0	0,1	0,1	3,7	0,4	0,8	1,0	444	85
95	95	0	0	0	0	1,3	0,1	0,2	0,3	496	95
Szélső-értékek		0	0	0	0	0,6	0	0	0	Szélső-értékek	
		0	0	0	0	0	0	0	0		

A kivitelezői gazdálkodás folyamatosan lekötött készletet, követelést és kötelezettséget von magával. Az EBT-knél számottevő saját termelésű készletek egyáltalán nincsenek, az Erdészeti Gazdasági Társaságoknál (EGT) még a kereskedelmi áruk stb. is ide tartozva alacsony szintet mutatnak.

A követelések és a kötelezettségek kis mértéke is alacsony aktivitásra utal, de az évvégi pénzeszközök jelentősebbek. Az EBT-k a bevételeiket a következő év(ek)re tartalékolják, így ha értékesítenek, azt pénzeszközben tartják (bért – osztalékot nem fizetnek).



2. ábra: A szervezetek nagyság szerinti sorának az értékei (Forgóeszköz, Kötelezettség)

### Árbevétel – Személyi ráfordítás – Eredmény

A jövedelmező gazdálkodás alapja a megfelelő árbevétel (csak ezek szerepelnek).

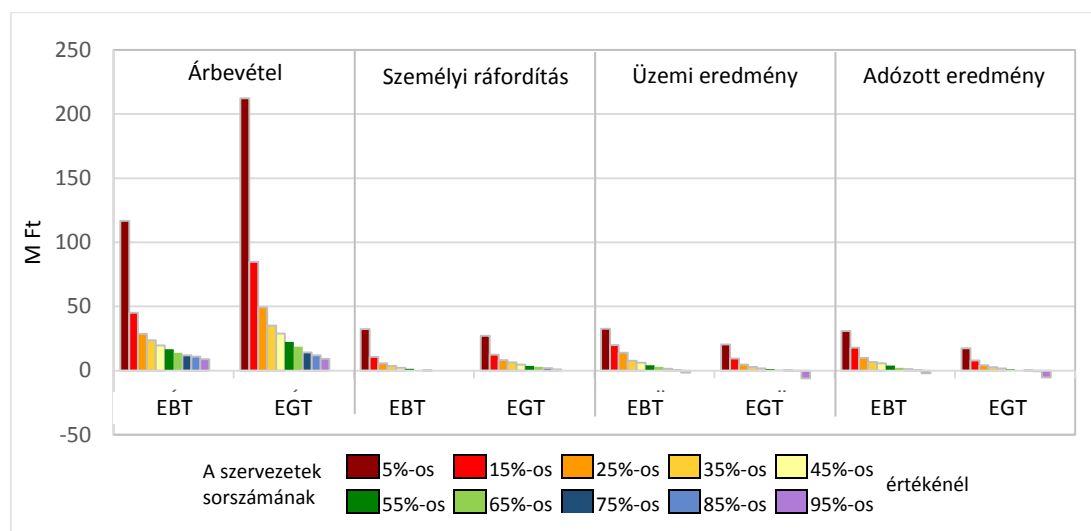
A foglalkoztatást (a kivitelezői lét alapját) a Személyi ráfordítással (Bérbőltség és Bérjárulékok) illusztráljuk. Az EBT-k – EGT-k hetede foglalkoztat pár minimálbéres dolgozót.

4. táblázat: A szervezetek nagyság szerinti sorának az értékei  
(Árbevétel – Személyi ráfordítás – Eredmény) (M Ft)

EBT		Árbevétel		Személyi ráfordítás		Üzemi eredmény		Adózott eredmény		EGT	
%	db	EBT	EGT	EBT	EGT	EBT	EGT	EBT	EGT	db	%
100	101									522	100
Szélső-értékek		220,8	2167,3	43,5	450,7	140,6	297,2	111,0	266,2	Szélső-értékek	
		153,2	573,3	40,7	119,6	41,4	57,2	37,2	65,6		
5	5	116,8	212,4	32,4	27,2	32,7	20,4	30,8	17,4	26	5
15	15	45,1	84,9	10,6	12,3	19,8	9,4	17,8	7,9	78	15
25	25	28,7	49,3	5,8	8,3	14,0	4,7	10,0	4,2	131	25
35	35	23,7	35,1	3,8	6,4	7,7	2,9	6,6	2,6	183	35
45	45	19,6	28,8	2,1	4,8	6,1	1,8	5,6	1,6	235	45
55	55	16,7	22,4	1,5	3,7	4,3	1,1	3,9	0,9	287	55
65	65	13,8	18,6	0,5	2,9	2,9	0,6	2,1	0,5	339	65
75	75	11,8	14,1	0,1	1,9	1,4	0,2	1,2	0,2	392	75
85	85	10,8	11,8	0	1,0	0,4	-0,3	0,5	-0,6	444	85
95	95	8,9	9,2	0	0	-1,5	-6,1	-2,0	-5,4	496	95
Szélső-értékek		8,6	8,2	0	0	-3,8	-78,8	-3,9	-70,0	Szélső-értékek	
		8,2	8,0	0	0	-18,0	-282,5	-62,4	-267,6		

A csoportképző árbevétel (8 M Ft felett) az EGT-nél kb. másfélszerese az EBT-nek, mindössze az EGT-k egynegyede közelítette meg a nem túl magasra rakott 50 M Ft-ot (a néhány kiugróra nem lehet az ágazatot építeni). Az EBT-k több mint fele (56 db), az EGT közel fele (kb. 200 db) nem éri el a 20 M Ft árbevételt (Horváth Sándor a potens kivitelező vállalkozás árbevételi alsó határát 25 M Ft-ra teszi).

A jövedelmet az **Üzemi és az Adózott eredmény** mutatja (felhalmozása jelenik meg az Eredménytartalékban). Az Üzemi eredmény és az Adózott eredmény között nincs lényeges különbség, mindössze felüknél számottevő, az EBT-k eredménye kedvezőbb, de ebbe a csoportba is kerültek veszteségesek, szélsőségesen is.



3. ábra: A szervezetek nagyság szerinti sorának az értékei  
(Árbevétel – Személyi ráfordítás – Eredmény)

## Tőke – Eredmény

A szervezetek általában az előírás (2015-ben emelés történt) **minimum Jegyzett tőkével** alakultak. Az EBT-k jegyzett tőkéje problémás (a felülvizsgálatuknál figyelmet érdemel), gyakorlatilag a tagok a működéshez az erdő(fa)állomány (értékben nem számszerűsített) használatával járulnak hozzá.

A **Saját tőke** a Jegyzett tőke, a Tőketartalék (általában nincs), az Adózott (Mérleg szerinti) eredmény és a (felhalmozott) Eredménytartalék összege, a szervezetek egynegyedénél vállalkozási szintűnek mondható.

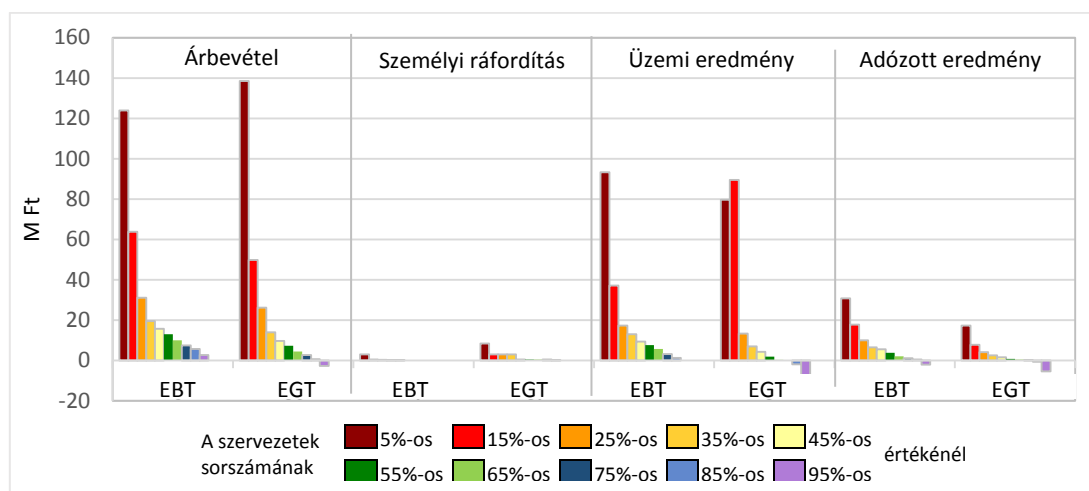
Az EBT-k Adózott eredménye kedvezőbb, felüknél számottevő.

Az Eredménytartalék többnyire nem a több éves, tartós, kiegyensúlyozott Adózott eredmény göngyölítését mutatja, inkább a jövedelem hullámzására utal.

A tartós (vagy kiugró) veszteségesség még ennél a „nagyok” csoportjánál is negatív saját tőkéhez vezet (a szélsőségek egyedi értékelést igényelnek).

5. táblázat: A szervezetek nagyság szerinti sorának az értékei (Tőke, Eredmény) (M Ft)

EBT		Saját tőke		Jegyzett tőke		Eredmény tartalék		Adózott eredmény		EGT	
%	db	EBT	EGT	EBT	EGT	EBT	EGT	EBT	EGT	db	%
100	101	EBT	EGT	EBT	EGT	EBT	EGT	EBT	EGT	522	100
Szélső-értékek		753,9	865,9	14,4	891,2	611,3	778,8	111,0	266,2	Szélső-értékek	
		145,7	481,5	3,3	285,9	106,9	266,1	37,2	65,6		
5	5	124,0	138,5	3,0	8,5	93,4	79,7	30,8	17,4	26	5
15	15	63,9	49,8	0,5	3,0	37,2	89,6	17,8	7,9	78	15
25	25	31,2	26,2	0,3	3,0	17,4	13,4	10,0	4,2	131	25
35	35	19,5	14,0	0,2	3,0	13,1	7,0	6,6	2,6	183	35
45	45	15,8	9,7	0,1	0,5	9,4	4,4	5,6	1,6	235	45
55	55	13,1	7,4	0	0,5	7,6	1,9	3,9	0,9	287	55
65	65	10,1	4,5	0	0,5	5,8	0,4	2,1	0,5	339	65
75	75	7,5	2,7	0	0,5	3,2	0	1,2	0,2	392	75
85	85	5,8	0,7	0	0,1	1,3	-1,8	0,5	-0,6	444	85
95	95	2,8	-2,7	0	0	0	-10,4	-2,0	-5,4	496	95
Szélső-értékek		0,6	-15,5	0	0	-14,9	-82,5	-3,9	-70,0	Szélső-értékek	
		-35,5	-18,7	0	0	-36,1	-440,2	-62,4	-267,6		



4. ábra: A szervezetek nagyság szerinti sorának az értékei (Tőke, Eredmény)

A kigyűjtéssel megcélzott „nagyok” a számok alapján egyáltalán nem azok, a kivitelezői kör nagyon szűk, az elmúlt 5–10 évben sem szélesedett megfelelően.